




- 7** אם מופיע החלון **Complete Download** (הורדה הושלמה), לחץ על **Close** (סגור).
סמל הקובץ מופיע בשולחן העבודה ושמו זהה לקובץ עדכון ה-BIOS שהורדת.
- 8** לחץ פעמיים על סמל הקובץ בשולחן העבודה ובצע את ההוראות שמופיעות על המסך.

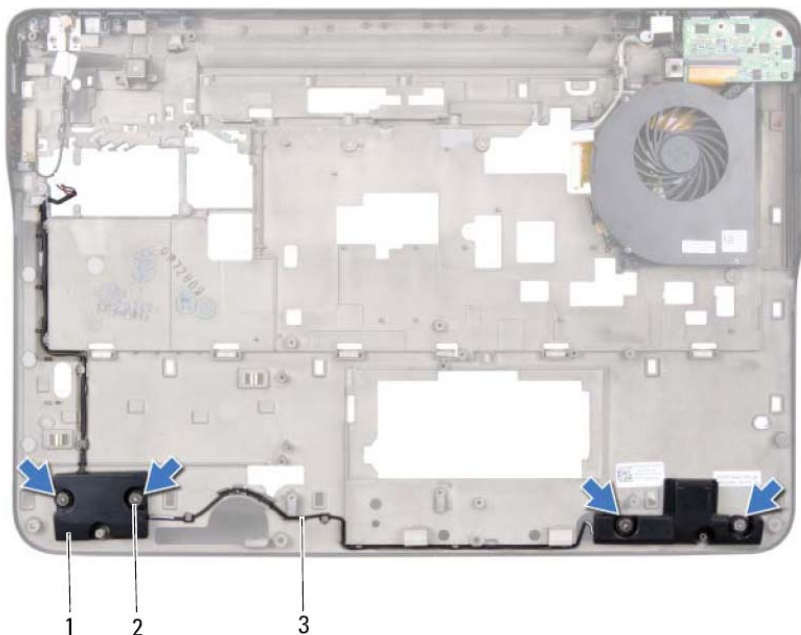
עדכון ה-BIOS

ייתכן שיהיה צורך לעדכן את ה-BIOS כאשר קיים עדכון זמין או בעת החלפת לוח המערכת. כדי לבצע עדכון של ה-BIOS:

- 1 הפעל את המחשב.
- 2 עבור אל support.dell.com/support/downloads.
- 3 אתר את קובץ עדכון ה-BIOS עבור המחשב שברשותך:
 - הערה:**  תג השירות של המחשב נמצא על תווית בחלק התחתון של המחשב. אם תג השירות של המחשב נמצא ברשותך:
 - a לחץ על **Enter a Tag** (הזן תג).
 - b הזן את תג השירות של המחשב שלך בשדה **Enter a service tag**: (הזן תג שירות):, לחץ על **Go** (עבור אל) והמשך אל שלב 4.
 - אם תג השירות של המחשב לא נמצא ברשותך:
 - a לחץ על **Select Model** (בחר דגם).
 - b בחר את סוג המוצר ברשימה **Select Your Product Family** (בחר את משפחת המוצרים שלך).
 - c בחר את מותג המוצר ברשימה **Select Your Product Line** (בחר את קו המוצרים שלך).
 - d בחר את מספר הדגם של המוצר ברשימה **Select Your Product Model** (בחר את דגם המוצר שלך).
 - הערה:**  אם בחרת דגם שונה וברצונך להתחיל מחדש, לחץ על **Start Over** (התחל מחדש) בחלק הימני-עליון של התפריט.
 - e לחץ על **Confirm** (אישור).
- 4 רשימת תוצאות תופיע על המסך. לחץ על **BIOS**.
- 5 לחץ על **Download Now** (הורד כעת) כדי להוריד את קובץ ה-BIOS העדכני ביותר. החלון **File Download** (הורדת קובץ) מופיע.
- 6 לחץ על **Save** (שמור) כדי לשמור את הקובץ בשולחן העבודה. הקובץ יורד לשולחן העבודה שלך.

7 החזר את הסוללה למקומה (ראה "החזרת הסוללה למקומה" בעמוד 14).

התראה: לפני הפעלת המחשב, הברג חזרה את כל הברגים וודא שלא נותרו ברגים חופשיים בתוך המחשב. אי ביצוע הוראה זו עלול לגרום נזק למחשב. 



- 1 רמקולים (2)
- 2 ברגים (4)
- 3 כבל רמקולים

החזרת הרמקול למקומו

- 1 פעל על פי ההוראות בסעיף "לפני שתחיל" בעמוד 9.
- 2 נתב את כבל הרמקולים דרך מכווני הניתוב
- 3 ישר את חורי הברגים שברמקולים כנגד חורי הברגים שבמכסה העליון.
- 4 חזור למקומם את ארבעת הברגים (שניים בכל רמקול) שמהדקים את הרמקולים למכסה הבסיס.
- 5 חזור את לוח המערכת למקומו (ראה "החזרת לוח המערכת למקומו" בעמוד 105).
- 6 חבר את כבל הרמקול למחבר לוח המערכת.



1 כבל רמקולים

- 4 הסר את לוח המערכת (ראה "הסרת לוח המערכת" בעמוד 103).
- 5 רשום את ניתוב כבל הרמקולים והוצא את הכבל ממכווני הניתוב.
- 6 הסר את ארבעת הברגים (שניים בכל רמקול) שמהדקים את הרמקולים למכסה העליון.
- 7 הרם את הרמקולים ביחד עם הכבל והרחק אותם מהמכסה העליון.

רמקולים

⚠ התראה: לפני העבודה בחלק הפנימי של המחשב, קרא את המידע בנושא בטיחות המצורף למחשב. לעיון במידע על נהלים מומלצים נוספים בנושא בטיחות, בקר בדף הבית בנושא עמידה בדרישות התקינה בכתובת www.dell.com/regulatory_compliance.



△ התראה: תיקונים במחשב יבוצעו על-ידי טכנאי שירות מוסמך בלבד. האחריות אינה מכסה נזק שייגרם עקב טיפול שאינו מאושר על-ידי Dell™.

△ התראה: כדי למנוע פריקה אלקטרוסטטית, פרוק מעצמך חשמל סטטי באמצעות רצועת הארקה לפרק היד או נגיעה במשטח מתכת לא צבוע (כגון מחבר במחשב).

△ התראה: כדי לסייע במניעת נזק ללוח המערכת, הסר את הסוללה הראשית (ראה "הסרת הסוללה" בעמוד 13) לפני עבודה בתוך המחשב.

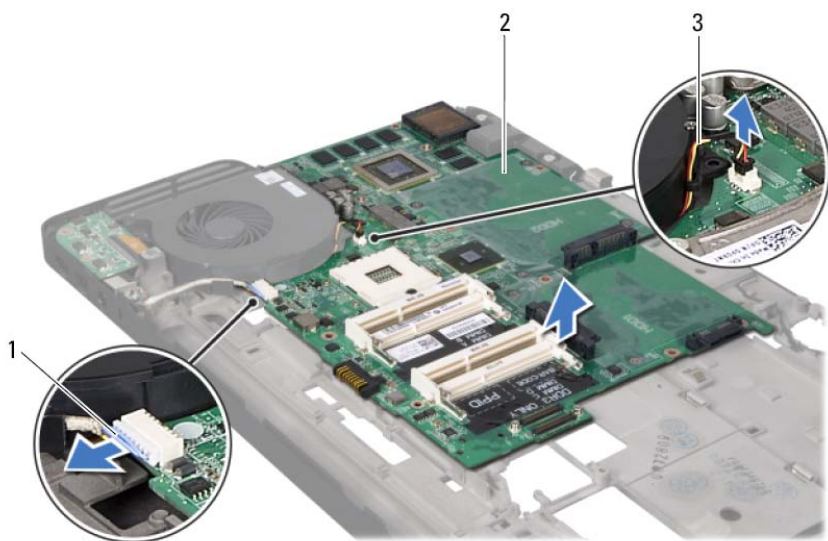
הסרת הרמקולים

- 1 פעל על פי ההוראות בסעיף "לפני שתתחיל" בעמוד 9.
- 2 הסר את הסוללה (ראה "הסרת הסוללה" בעמוד 13).
- 3 נתק את כבל הרמקול ממחבר לוח הקלט/פלט.

- 8 החלק את כבל לוח ה-USB לתוך מחבר לוח המערכת ולחץ על תפס המחבר כדי להדק את הכבל במקומו.
- 9 חזור את סוללת המטבע למקומה (ראה "החזרת סוללת המטבע למקומה" בעמוד 42).
- 10 חזור את כרטיסי ה-Mini-Card למקומם (ראה "החזרת כרטיסי ה-Mini-Card למקומם" בעמוד 23).
- 11 חזור את מכלול הצג למקומו (ראה "החזרת מכלול הצג למקומו" בעמוד 46).
- 12 חזור את המקלדת למקומה (ראה "החזרת המקלדת למקומה" בעמוד 37).
- 13 חזור את מכלול משענת כף היד למקומו (ראה "החזרת מכלול משענת כף היד למקומו" בעמוד 34).
- 14 חזור את הכונן האופטי למקומו (ראה "החזרת הכונן האופטי למקומו" בעמוד 30).
- 15 פעל על פי ההוראות ב שלב 5 בסעיף "החזרת הכונן(נים) הקשיח(ים) למקומם" בעמוד 28.
- 16 חזור את מודולי הזיכרון למקומם (ראה "החזרת מודולי הזיכרון למקומם" בעמוד 18).
- 17 חזור את מכסה המודול למקומו (ראה "החזרת מכסה המודול למקומו" בעמוד 16).
- 18 חזור את הסוללה למקומה (ראה "החזרת הסוללה למקומה" בעמוד 14).
- 19 חזור למקומם כל תותב או כרטיס שהוצאת מקורא כרטיסי המדיה.
- התראה:** לפני הפעלת המחשב, הברג חזרה את כל הברגים וודא שלא נותרו ברגים חופשיים בתוך המחשב. אי ביצוע הוראה זו עלול לגרום נזק למחשב. 
- 20 הפעל את המחשב.
- הערה:** לאחר החלפת לוח המערכת, הזן את תג השירות של המחשב ב-BIOS של לוח המערכת החלופי. 
- 21 הזן את תג השירות (ראה "הזנת תג השירות ב-BIOS" בעמוד 106).

הזנת תג השירות ב-BIOS

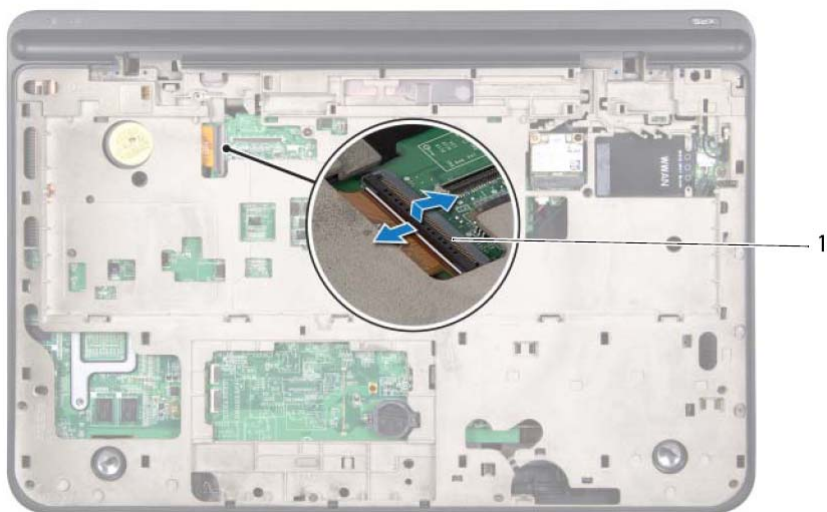
- 1 ודא שמתאם זרם החילופין (כבל החשמל) מחובר לשקע חשמל ושהסוללה הראשית מותקנת כהלכה.
- 2 הפעל את המחשב.
- 3 הקש <F2> במהלך POST כדי להיכנס לתוכנית הגדרת המערכת.
- 4 נווט אל כרטיסיית האבטחה והזן את תג השירות בשדה **Set Service Tag** (הגדרת תג שירות).



- 1 כבל מחבר מתאם זרם החילופין (כבל חשמל) 2 לוח מערכת
- 3 כבל מאוורר

החזרת לוח המערכת למקומו

- 1 פעל על פי ההוראות בסעיף "לפני שתתחיל" בעמוד 9.
- 2 הנח את לוח המערכת על-גבי המכסה העליון.
- 3 חבר את כבל המאוורר ואת כבל מחבר מתאם זרם החילופין (כבל החשמל) למחברים שלהם בלוח המערכת.
- 4 התקן מחדש את לוח ה-I/O (ראה "החזרת לוח הקלט/פלט (I/O) למקומו" בעמוד 93).
- 5 חזור את מודול הזיכרון למקומו (ראה "החזרת מודול המעבד למקומו" בעמוד 89).
- 6 התקן חזרה את מפזר החום (ראה "החזרת גוף הקירור למקומו" בעמוד 84).
- 7 בצע את ההוראות מ שלב 11 עד שלב 15 בסעיף "החזרת הכיסוי העליון למקומו" בעמוד 69.



1 מחבר כבל לוח ה-USB

- 14** בצע את ההוראות מ שלב 9 עד שלב 14 בסעיף "הסרת הכיסוי העליון" בעמוד 65.
- 15** הסר את גוף הקירור (ראה "הסרת גוף הקירור" בעמוד 83).
- 16** הסר את מודול המעבד (ראה "הסרת מודול המעבד" בעמוד 87).
- 17** הסר את לוח ה-I/O (ראה "הסרת לוח הקלט/פלט (I/O)" בעמוד 91).
- 18** נתק את כבל המאוורר ואת כבל מחבר מתאם זרם החילופין (כבל החשמל) מהמחברים שלהם בלוח המערכת.
- 19** הרם את לוח המערכת והרחק אותו מהמכסה העליון.

לוח מערכת

התראה: לפני העבודה בחלק הפנימי של המחשב, קרא את המידע בנושא בטיחות המצורף למחשב. לעיון במידע על נהלים מומלצים נוספים בנושא בטיחות, בקר בדף הבית בנושא עמידה בדרישות התקינה בכתובת www.dell.com/regulatory_compliance.



התראה: תיקונים במחשב יבוצעו על-ידי טכנאי שירות מוסמך בלבד. האחריות אינה מכסה נזק שייגרם עקב טיפול שאינו מאושר על-ידי Dell™.



התראה: כדי למנוע פריקה אלקטרוסטטית, פרוק מעצמך חשמל סטטי באמצעות רצועת הארקה לפרק היד או נגיעה במשטח מתכת לא צבוע (כגון מחבר במחשב).



התראה: כדי לסייע במניעת נזק ללוח המערכת, הסר את הסוללה הראשית (ראה "הסרת הסוללה" בעמוד 13) לפני עבודה בתוך המחשב.




התראה: החזק רכיבים וכרטיסים בקצותיהם והימנע מלגעת בפניהם ובמגעיהם.



הסרת לוח המערכת

- 1 פעל על פי ההוראות בסעיף "לפני שתתחיל" בעמוד 9.
- 2 הסר כל כרטיס או תותב שמותקן בקורא כרטיסי המדיה.
- 3 הסר את הסוללה (ראה "הסרת הסוללה" בעמוד 13).
- 4 הסר את מכסה המודול (ראה "הסרת מכסה המודול" בעמוד 15).
- 5 הסר את מודולי הזיכרון (ראה "הסרת מודולי הזיכרון" בעמוד 17).
- 6 פעל על פי ההוראות ב שלב 4 בסעיף "הסרת הכונן(נים) הקשיח(ים)" בעמוד 25.
- 7 הסר את הכונן האופטי (ראה "הסרת הכונן האופטי" בעמוד 29).
- 8 הסר את מכלול משענת כף היד (ראה "הסרת מכלול משענת כף היד" בעמוד 31).
- 9 הסר את המקלדת (ראה "הסרת המקלדת" בעמוד 35).
- 10 הסר את מכלול הצג (ראה "הסרת מכלול הצג" בעמוד 43).
- 11 הסר את כרטיסי ה-Mini-Card (ראה "הסרת כרטיסי ה-Mini-Card" בעמוד 21).
- 12 הסר את סוללת המטבע (ראה "הסרת סוללת המטבע" בעמוד 41).
- 13 הרם את תפס המחבר ומשוך את לשונית המשיכה כדי לנתק את כבל לוח ה-USB ממחבר לוח המערכת.

- 9 החזר את מכלול משענת כף היד למקומו (ראה "החזרת מכלול משענת כף היד למקומו" בעמוד 34).
- 10 החזר את הכונן האופטי למקומו (ראה "החזרת הכונן האופטי למקומו" בעמוד 30).
- 11 פעל על פי ההוראות ב שלב 5 בסעיף "החזרת הכונן(נים) הקשיח(ים) למקומם" בעמוד 28.
- 12 החזר את מודולי הזיכרון למקומם (ראה "החזרת מודולי הזיכרון למקומם" בעמוד 18).
- 13 החזר את מכסה המודול למקומו (ראה "החזרת מכסה המודול למקומו" בעמוד 16).
- 14 החזר את הסוללה למקומה (ראה "החזרת הסוללה למקומה" בעמוד 14).
- התראה:** לפני הפעלת המחשב, הברג חזרה את כל הברגים וודא שלא נותרו ברגים חופשיים בתוך המחשב. אי ביצוע הוראה זו עלול לגרום נזק למחשב. 

15 שחרר בעדינות את המחברים בלוח ה-USB להוצאתם מהחריצים שבמכסה העליון, והרם את לוח ה-USB והרחק אותו מהמכסה העליון.



- 1 בורג
2 לוח USB
3 מתבר כבל לוח ה-USB

החזרת לוח ה-USB למקומו

- 1 פעל על פי ההוראות בסעיף "לפני שתתחיל" בעמוד 9.
- 2 ישר את המחברים בלוח ה-USB כנגד החריצים שבמכסה העליון והנח את לוח ה-USB על-גבי המכסה העליון.
- 3 החזר למקומו את הבורג המהדק את לוח ה-USB למכסה העליון.
- 4 חבר את כבל לוח ה-USB אל המחבר בלוח ה-USB ודחף את תפס המחבר כלפי מטה כדי להדק את הכבל.
- 5 בצע את ההוראות מ שלב 11 עד שלב 15 בסעיף "החזרת הכיסוי העליון למקומו" בעמוד 69.
- 6 החזר את כרטיסי ה-Mini-Card למקומם (ראה "החזרת כרטיסי ה-Mini-Card למקומם" בעמוד 23).
- 7 החזר את מכלול הצג למקומו (ראה "החזרת מכלול הצג למקומו" בעמוד 46).
- 8 החזר את המקלדת למקומה (ראה "החזרת המקלדת למקומה" בעמוד 37).

לוח USB

⚠ התראה: לפני העבודה בחלק הפנימי של המחשב, קרא את המידע בנושא בטיחות המצורף למחשב. לעיון במידע על נהלים מומלצים נוספים בנושא בטיחות, בקר בדף הבית בנושא עמידה בדרישות התקינה בכתובת www.dell.com/regulatory_compliance.

△ התראה: תיקונים במחשב יבוצעו על-ידי טכנאי שירות מוסמך בלבד. האחריות אינה מכסה נזק שייגרם עקב טיפול שאינו מאושר על-ידי Dell™.

△ התראה: כדי למנוע פריקה אלקטרוסטטית, פרוק מעצמך חשמל סטטי באמצעות רצועת הארקה לפרק היד או נגיעה במשטח מתכת לא צבוע (כגון מחבר במחשב).

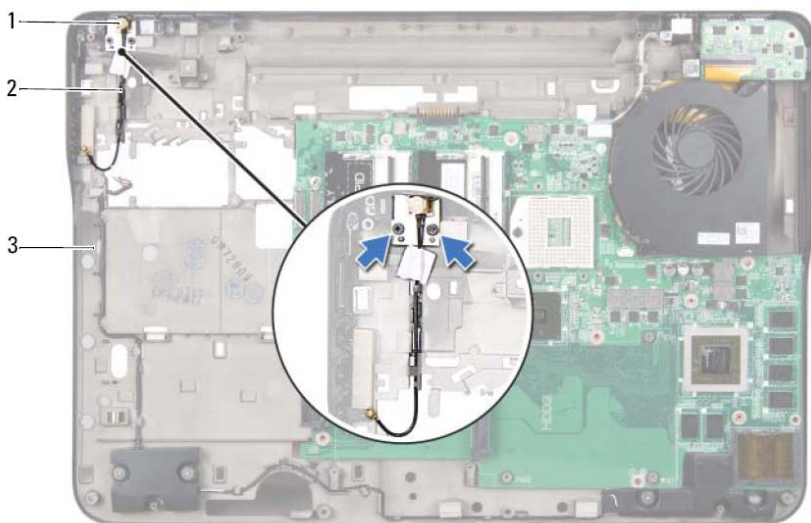
△ התראה: כדי לסייע במניעת נזק ללוח המערכת, הסר את הסוללה הראשית (ראה "הסרת הסוללה" בעמוד 13) לפני עבודה בתוך המחשב.

הסרת לוח ה-USB

- 1 פעל על פי ההוראות בסעיף "לפני שתחיל" בעמוד 9.
- 2 הסר את הסוללה (ראה "הסרת הסוללה" בעמוד 13).
- 3 הסר את מכסה המודול (ראה "הסרת מכסה המודול" בעמוד 15).
- 4 הסר את מודולי הזיכרון (ראה "הסרת מודולי הזיכרון" בעמוד 17).
- 5 פעל על פי ההוראות ב שלב 4 בסעיף "הסרת הכונן(נים) הקשיה(ים)" בעמוד 25.
- 6 הסר את הכונן האופטי (ראה "הסרת הכונן האופטי" בעמוד 29).
- 7 הסר את מכלול משענת כף היד (ראה "הסרת מכלול משענת כף היד" בעמוד 31).
- 8 הסר את המקלדת (ראה "הסרת המקלדת" בעמוד 35).
- 9 הסר את מכלול הצג (ראה "הסרת מכלול הצג" בעמוד 43).
- 10 הסר את כרטיסי ה-Mini-Card (ראה "הסרת כרטיסי ה-Mini-Card" בעמוד 21).
- 11 בצע את ההוראות מ שלב 9 עד שלב 14 בסעיף "הסרת הכיסוי העליון" בעמוד 65.
- 12 הפוך את מכלול המכסה העליון.
- 13 הרם את תפס המחבר ונתק את כבל לוח ה-USB מהמחבר שבלוח ה-USB.
- 14 הסר את הבורג המהדק את לוח ה-USB למכסה העליון.

- 7 החזר את כרטיסי ה-Mini-Card למקומם (ראה "החזרת כרטיסי ה-Mini-Card למקומם" בעמוד 23).
- 8 החזר את מכלול הצג למקומו (ראה "החזרת מכלול הצג למקומו" בעמוד 46).
- 9 החזר את המקלדת למקומה (ראה "החזרת המקלדת למקומה" בעמוד 37).
- 10 החזר את מכלול משענת כף היד למקומו (ראה "החזרת מכלול משענת כף היד למקומו" בעמוד 34).
- 11 החזר את הכונן האופטי למקומו (ראה "החזרת הכונן האופטי למקומו" בעמוד 30).
- 12 פעל על פי ההוראות ב שלב 5 בסעיף "החזרת הכונן(נים) הקשיח(ים) למקומם" בעמוד 28.
- 13 החזר את מודולי הזיכרון למקומם (ראה "החזרת מודולי הזיכרון למקומם" בעמוד 18).
- 14 החזר את מכסה המודול למקומו (ראה "החזרת מכסה המודול למקומו" בעמוד 16).
- 15 החזר את הסוללה למקומה (ראה "החזרת הסוללה למקומה" בעמוד 14).
- התראה:** לפני הפעלת המחשב, הברג חזרה את כל הברגים וודא שלא נותרו ברגים חופשיים בתוך המחשב. אי ביצוע הוראה זו עלול לגרום נזק למחשב. 

15 שחרר בעדינות את מחבר אנטנת הטלוויזיה מהחריץ במכסה העליון והרם אותו מהמכסה העליון.



- 1 מחבר אנטנת הטלוויזיה
2 כבל מחבר אנטנת הטלוויזיה
3 כיסוי עליון

החזרת מחבר אנטנת הטלוויזיה למקומו

- 1 פעל על פי ההוראות בסעיף "לפני שתתחיל" בעמוד 9.
- 2 ישר את מחבר אנטנת הטלוויזיה כנגד החריץ במכסה העליון ומקם את מחבר אנטנת הטלוויזיה במכסה העליון.
- 3 החזר למקומם את שני הברגים המהדקים את מחבר אנטנת הטלוויזיה למכסה העליון.
- 4 העבר את כבל מחבר אנטנת הטלוויזיה דרך מכווני הניתוב.
- 5 התקן מחדש את לוח ה-I/O (ראה "החזרת לוח הקלט/פלט (I/O) למקומו" בעמוד 93).
- 6 בצע את ההוראות מ שלב 11 עד שלב 15 בסעיף "החזרת הכיסוי העליון למקומו" בעמוד 69.

מחבר אנטנת הטלוויזיה

⚠ התראה: לפני העבודה בחלק הפנימי של המחשב, קרא את המידע בנושא בטיחות המצורף למחשב. לעיון במידע על נהלים מומלצים נוספים בנושא בטיחות, בקר בדף הבית בנושא עמידה בדרישות התקינה בכתובת www.dell.com/regulatory_compliance.


△ התראה: תיקונים במחשב יבוצעו על-ידי טכנאי שירות מוסמך בלבד. האחריות אינה מכסה נזק שייגרם עקב טיפול שאינו מאושר על-ידי Dell™.

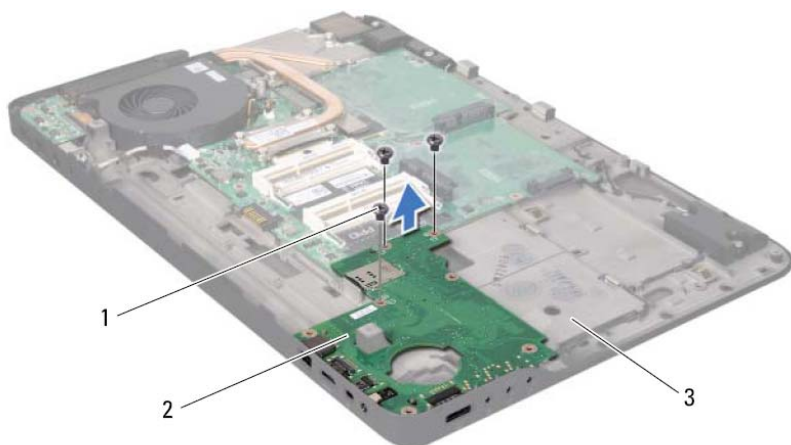
△ התראה: כדי למנוע פריקה אלקטרוסטטית, פרוק מעצמך חשמל סטטי באמצעות רצועת הארקה לפרק היד או נגיעה במשטח מתכת לא צבוע (כגון מחבר במחשב).

△ התראה: כדי לסייע במניעת נזק ללוח המערכת, הסר את הסוללה הראשית (ראה "הסרת הסוללה" בעמוד 13) לפני עבודה בתוך המחשב.

הסרת מחבר אנטנת הטלוויזיה

- 1 פעל על פי ההוראות בסעיף "לפני שתתחיל" בעמוד 9.
- 2 הסר את הסוללה (ראה "הסרת הסוללה" בעמוד 13).
- 3 הסר את מכסה המודול (ראה "הסרת מכסה המודול" בעמוד 15).
- 4 הסר את מודולי הזיכרון (ראה "הסרת מודולי הזיכרון" בעמוד 17).
- 5 פעל על פי ההוראות ב שלב 4 בסעיף "הסרת הכונן(נים) הקשיה(ים)" בעמוד 25.
- 6 הסר את הכונן האופטי (ראה "הסרת הכונן האופטי" בעמוד 29).
- 7 הסר את מכלול משענת כף היד (ראה "הסרת מכלול משענת כף היד" בעמוד 31).
- 8 הסר את המקלדת (ראה "הסרת המקלדת" בעמוד 35).
- 9 הסר את מכלול הצג (ראה "הסרת מכלול הצג" בעמוד 43).
- 10 הסר את כרטיסי ה-Mini-Card (ראה "הסרת כרטיסי ה-Mini-Card" בעמוד 21).
- 11 בצע את ההוראות מ שלב 9 עד שלב 14 בסעיף "הסרת הכיסוי העליון" בעמוד 65.
- 12 הסר את לוח ה-I/O (ראה "הסרת לוח הקלט/פלט (I/O)" בעמוד 91).
- 13 רשום את ניתוב כבל אנטנת הטלוויזיה והוצא את הכבל ממכוני הניתוב.
- 14 הסר את שני הברגים המהדקים את מחבר אנטנת הטלוויזיה למכסה העליון.

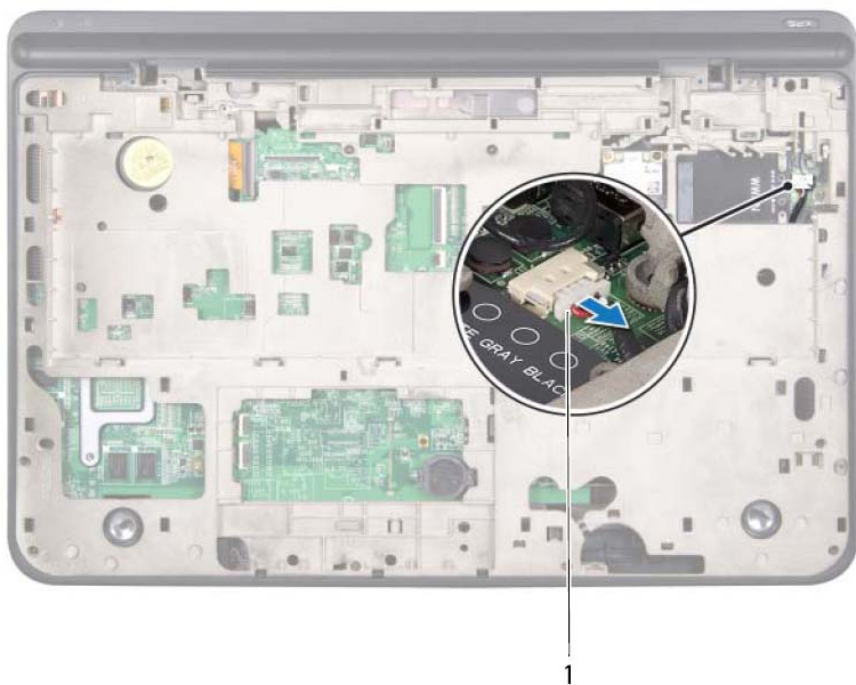
- 10 החזר את מכלול משענת כף היד למקומו (ראה "החזרת מכלול משענת כף היד למקומו" בעמוד 34).
- 11 החזר את הכונן האופטי למקומו (ראה "החזרת הכונן האופטי למקומו" בעמוד 30).
- 12 פעל על פי ההוראות ב שלב 5 בסעיף "החזרת הכונן(נים) הקשיה(ים) למקומם" בעמוד 28.
- 13 החזר את מודולי הזיכרון למקומם (ראה "החזרת מודולי הזיכרון למקומם" בעמוד 18).
- 14 החזר את מכסה המודול למקומו (ראה "החזרת מכסה המודול למקומו" בעמוד 16).
- 15 החזר את הסוללה למקומה (ראה "החזרת הסוללה למקומה" בעמוד 14).
- התראה:** לפני הפעלת המחשב, הברג חזרה את כל הברגים וודא שלא נותרו ברגים חופשיים בתוך המחשב. אי ביצוע הוראה זו עלול לגרום נזק למחשב. 



- | | |
|---|-------------|
| 1 | ברגים (3) |
| 2 | לוח קלט/פלט |
| 3 | כיסוי עליון |

החזרת לוח הקלט/פלט (I/O) למקומו

- 1 פעל על פי ההוראות בסעיף "לפני שתתחיל" בעמוד 9.
- 2 ישר את המחברים בלוח הקלט/פלט כנגד החריצים שבמכסה העליון והנח את לוח הקלט/פלט על-גבי המכסה העליון.
- 3 דחף את לוח הקלט/פלט כלפי מטה כדי לחברו למחבר לוח המערכת.
- 4 חזור למקומם את שלושת הברגים שמהדקים את לוח הקלט/פלט למכסה העליון.
- 5 חבר את כבל הרמקול למחבר שבלוח הקלט/פלט.
- 6 בצע את ההוראות מ שלב 11 עד שלב 15 בסעיף "החזרת הכיסוי העליון למקומו" בעמוד 69.
- 7 חזור את כרטיסי ה-Mini-Card למקומם (ראה "החזרת כרטיסי ה-Mini-Card למקומם" בעמוד 23).
- 8 חזור את מכלול הצג למקומו (ראה "החזרת מכלול הצג למקומו" בעמוד 46).
- 9 חזור את המקלדת למקומה (ראה "החזרת המקלדת למקומה" בעמוד 37).



1 מחבר כבל המקול 1

13 הפוך את מכלול המכסה העליון.

14 הסר את שלושת הברגים שמהדקים את לוח הקלט/פלט למכסה העליון.

15 שחרר בעדינות את המחברים בלוח הקלט/פלט להוצאתם מהחריצים שבמכסה העליון, והרם את לוח הקלט/פלט כדי להרחיקו מהמכסה העליון.

לוח קלט/פלט

⚠ התראה: לפני העבודה בחלק הפנימי של המחשב, קרא את המידע בנושא בטיחות המצורף למחשב. לעיון במידע על נהלים מומלצים נוספים בנושא בטיחות, בקר בדף הבית בנושא עמידה בדרישות התקינה בכתובת www.dell.com/regulatory_compliance.


△ התראה: תיקונים במחשב יבוצעו על-ידי טכנאי שירות מוסמך בלבד. האחריות אינה מכסה נזק שייגרם עקב טיפול שאינו מאושר על-ידי Dell™.

△ התראה: כדי למנוע פריקה אלקטרוסטטית, פרוק מעצמך חשמל סטטי באמצעות רצועת הארקה לפרק היד או נגיעה במשטח מתכת לא צבוע (כגון מחבר במחשב).

△ התראה: כדי לסייע במניעת נזק ללוח המערכת, הסר את הסוללה הראשית (ראה "הסרת הסוללה" בעמוד 13) לפני עבודה בתוך המחשב.


הסרת לוח הקלט/פלט (I/O)


- 1 פעל על פי ההוראות בסעיף "לפני שתתחיל" בעמוד 9.
- 2 הסר את הסוללה (ראה "הסרת הסוללה" בעמוד 13).
- 3 הסר את מכסה המודול (ראה "הסרת מכסה המודול" בעמוד 15).
- 4 הסר את מודולי הזיכרון (ראה "הסרת מודולי הזיכרון" בעמוד 17).
- 5 פעל על פי ההוראות ב שלב 4 בסעיף "הסרת הכונן (נים) הקשיח(ים)" בעמוד 25.
- 6 הסר את הכונן האופטי (ראה "הסרת הכונן האופטי" בעמוד 29).
- 7 הסר את מכלול משענת כף היד (ראה "הסרת מכלול משענת כף היד" בעמוד 31).
- 8 הסר את המקלדת (ראה "הסרת המקלדת" בעמוד 35).
- 9 הסר את מכלול הצג (ראה "הסרת מכלול הצג" בעמוד 43).
- 10 הסר את כרטיסי ה-Mini-Card (ראה "הסרת כרטיסי ה-Mini-Card" בעמוד 21).
- 11 בצע את ההוראות מ שלב 9 עד שלב 14 בסעיף "הסרת הכיסוי העליון" בעמוד 65.
- 12 נתק את כבל הרמקול מהמחבר שבלוח הקלט/פלט.

- התראה:** בעת הסרת מודול המעבד, משוך את המודול ישר כלפי מעלה. היזהר שלא לכופף את הפינים במודול המעבד. 
- 15 הרם את מודול המעבד מחוץ לשקע ה-ZIF.

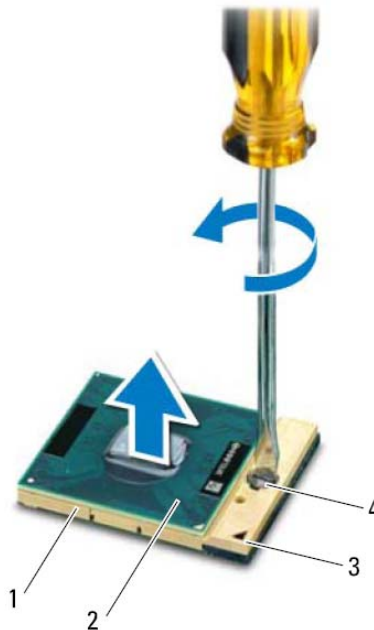
החזרת מודול המעבד למקומו

-  **הערה:** בעת התקנת מודול מעבד חדש, תקבל מכלול צינן תרמי חדש שיכלול רפידה תרמית מודבקת, או שתקבל רפידה תרמית חדשה יחד עם תיעוד שמתאר התקנה נכונה.
- 1 פעל על פי ההוראות בסעיף "לפני שתתחיל" בעמוד 9.
 - 2 ישר את הפינה של פין 1 במודול המעבד עם הפינה של פין 1 בשקע ה-ZIF.
-  **הערה:** הפינה של פין 1 במודול המעבד כוללת משולש שמתיישר עם המשולש בפינה של פין 1 בשקע ה-ZIF.
- 3 הנה את מודול המעבד בעדינות בתוך שקע ה-ZIF וודא שהמודול ממוקם כהלכה.
-  **התראה:** כדי למנוע נזק למודול המעבד, החזק את המברג כך שיהיה ניצב למעבד בעת סיבוב בורג הפיקה.
- 4 הדק את שקע ה-ZIF על-ידי סיבוב בורג הפיקה בכיוון השעון, כדי לאבטח את מודול המעבד ללוח המערכת.
 - 5 התקן חזרה את מפזר החום (ראה "החזרת גוף הקירור למקומו" בעמוד 84).
 - 6 בצע את ההוראות מ שלב 11 עד שלב 15 בסעיף "החזרת הכיסוי העליון למקומו" בעמוד 69.
 - 7 החזר את כרטיסי ה-Mini-Card למקומם (ראה "החזרת כרטיסי ה-Mini-Card למקומם" בעמוד 23).
 - 8 החזר את מכלול הצג למקומו (ראה "החזרת מכלול הצג למקומו" בעמוד 46).
 - 9 החזר את המקלדת למקומה (ראה "החזרת המקלדת למקומה" בעמוד 37).
 - 10 החזר את מכלול משענת כף היד למקומו (ראה "החזרת מכלול משענת כף היד למקומו" בעמוד 34).
 - 11 החזר את הכונן האופטי למקומו (ראה "החזרת הכונן האופטי למקומו" בעמוד 30).
 - 12 פעל על פי ההוראות ב שלב 5 בסעיף "החזרת הכונן(נים) הקשיחה(ים) למקומם" בעמוד 28.
 - 13 החזר את מודולי הזיכרון למקומם (ראה "החזרת מודולי הזיכרון למקומם" בעמוד 18).
 - 14 החזר את מכסה המודול למקומו (ראה "החזרת מכסה המודול למקומו" בעמוד 16).
 - 15 החזר את הסוללה למקומה (ראה "החזרת הסוללה למקומה" בעמוד 14).
-  **התראה:** לפני הפעלת המחשב, הברג חזרה את כל הברגים וודא שלא נותרו ברגים חופשיים בתוך המחשב. אי ביצוע הוראה זו עלול לגרום נזק למחשב.


התראה: כדי למנוע מגע לא אחיד בין בורג הפיקה של שקע ה-ZIF לבין המעבד בעת הסרה או התקנה של המעבד, לחץ כדי להפעיל לחץ קל על מרכז המעבד, תוך כדי סיבוב בורג הפיקה. 

התראה: כדי למנוע נזק למעבד, החזק את המברג כך שיהיה ניצב למעבד בעת סיבוב בורג הפיקה. 

14 כדי לשחרר את שקע ה-ZIF, השתמש במברג בעל ראש שטוח וסוכב את בורג הפיקה של שקע ה-ZIF כנגד כיוון השעון עד למעצור הפיקה.



1	שקע ZIF	2	מודול מעבד
3	פינה של פין 1	4	בורג פיקה של שקע ZIF


התראה: כדי להבטיח קירור מרבי של מודול המעבד, אין לגעת באזורים מעבירי החום במכלול מפזר החום של המעבד. השומן שנמצא על העור עלול להפחית את יכולת העברת החום של הרפידות התרמיות. 

מודול מעבד

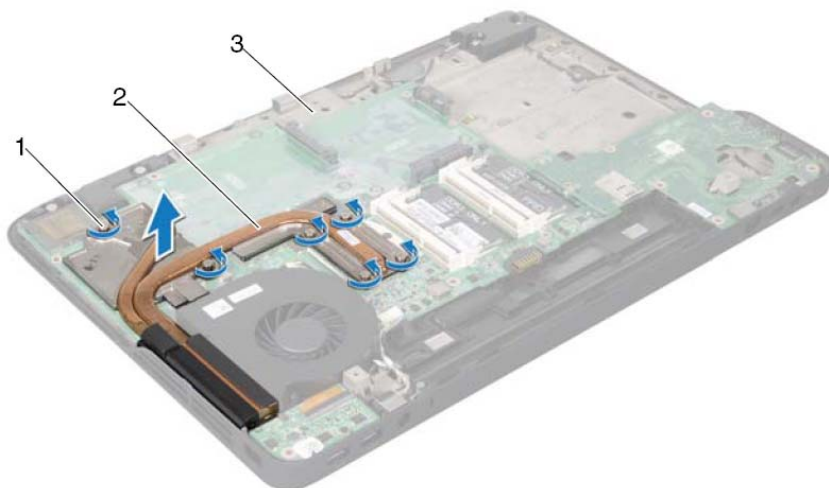
- ⚠ התראה:** לפני העבודה בחלק הפנימי של המחשב, קרא את המידע בנושא בטיחות המצורף למחשב. לעיון במידע על נהלים מומלצים נוספים בנושא בטיחות, בקר בדף הבית בנושא עמידה בדרישות התקינה בכתובת www.dell.com/regulatory_compliance.
- △ התראה:** תיקונים במחשב יבוצעו על-ידי טכנאי שירות מוסמך בלבד. האחריות אינה מכסה נזק שייגרם עקב טיפול שאינו מאושר על-ידי Dell™.
- △ התראה:** כדי למנוע פריקה אלקטרוסטטית, פרוק מעצמך חשמל סטטי באמצעות רצועת הארקה לפרק היד או נגיעה במשטח מתכת לא צבוע (כגון מחבר במחשב).
- △ התראה:** כדי לסייע במניעת נזק ללוח המערכת, הסר את הסוללה הראשית (ראה "הסרת הסוללה" בעמוד 13) לפני עבודה בתוך המחשב.

הסרת מודול המעבד

- 1 פעל על פי ההוראות בסעיף "לפני שתתחיל" בעמוד 9.
- 2 הסר את הסוללה (ראה "הסרת הסוללה" בעמוד 13).
- 3 הסר את מכסה המודול (ראה "הסרת מכסה המודול" בעמוד 15).
- 4 הסר את מודולי הזיכרון (ראה "הסרת מודולי הזיכרון" בעמוד 17).
- 5 פעל על פי ההוראות ב שלב 4 בסעיף "הסרת הכונן(נים) הקשיה(ים)" בעמוד 25.
- 6 הסר את הכונן האופטי (ראה "הסרת הכונן האופטי" בעמוד 29).
- 7 הסר את מכלול משענת כף היד (ראה "הסרת מכלול משענת כף היד" בעמוד 31).
- 8 הסר את המקלדת (ראה "הסרת המקלדת" בעמוד 35).
- 9 הסר את מכלול הצג (ראה "הסרת מכלול הצג" בעמוד 43).
- 10 הסר את כרטיסי ה-Mini-Card (ראה "הסרת כרטיסי ה-Mini-Card" בעמוד 21).
- 11 בצע את ההוראות מ שלב 9 עד שלב 14 בסעיף "הסרת הכיסוי העליון" בעמוד 65.
- 12 הפוך את מכלול המכסה העליון.
- 13 הסר את גוף הקירור (ראה "הסרת גוף הקירור" בעמוד 83).

- 4 בצע את ההוראות מ שלב 11 עד שלב 15 בסעיף "החזרת הכיסוי העליון למקומו" בעמוד 69.
 - 5 החזר את כרטיסי ה-Mini-Card למקומם (ראה "החזרת כרטיסי ה-Mini-Card למקומם" בעמוד 23).
 - 6 החזר את מכלול הצג למקומו (ראה "החזרת מכלול הצג למקומו" בעמוד 46).
 - 7 החזר את המקלדת למקומה (ראה "החזרת המקלדת למקומה" בעמוד 37).
 - 8 החזר את מכלול משענת כף היד למקומו (ראה "החזרת מכלול משענת כף היד למקומו" בעמוד 34).
 - 9 החזר את הכונן האופטי למקומו (ראה "החזרת הכונן האופטי למקומו" בעמוד 30).
 - 10 פעל על פי ההוראות ב שלב 5 בסעיף "החזרת הכונן(נים) הקשיח(ים) למקומם" בעמוד 28.
 - 11 החזר את מודולי הזיכרון למקומם (ראה "החזרת מודולי הזיכרון למקומם" בעמוד 18).
 - 12 החזר את מכסה המודול למקומו (ראה "החזרת מכסה המודול למקומו" בעמוד 16).
 - 13 החזר את הסוללה למקומה (ראה "החזרת הסוללה למקומה" בעמוד 14).
- התראה:** לפני הפעלת המחשב, הברג חזרה את כל הברגים וודא שלא נותרו ברגים חופשיים בתוך המחשב. אי ביצוע הוראה זו עלול לגרום נזק למחשב. 

- 12** הפוך את מכלול המכסה העליון.
- 13** לפי הסדר (המופיע על-גבי גוף הקירור), שחרר את ששת הברגים המהדקים את גוף הקירור ללוח המערכת.
- 14** הרם את גוף הקירור להרחקתו מהמכסה העליון.



- 1 בורגי קיבוע (6)
- 2 גוף קירור
- 3 כיסוי עליון

החזרת גוף הקירור למקומו

הערה: ניתן לעשות שימוש חוזר בחומר הסיכה התרמי המקורי, בתנאי שהמעבד וגוף הקירור המקוריים מוחזרים למקומם ביחד. אם אתה מחליף את המעבד או את גוף הקירור, השתמש ברפידה התרמית שבערכה כדי להבטיח מוליכות תרמית.

- 1** פעל על פי ההוראות בסעיף "לפני שתתחיל" בעמוד 9.
- 2** נקה את חומר הסיכה התרמי מחלקו התחתון של גוף הקירור ומרח אותו מחדש.
- 3** ישר את ששת בורגי הקיבוע שבגוף הקירור כנגד חורי הברגים שבלוח המערכת והדק את הברגים בסדר עוקב (מסומן על-גבי גוף הקירור).

גוף קירור

⚠ התראה: לפני העבודה בחלק הפנימי של המחשב, קרא את המידע בנושא בטיחות המצורף למחשב. לעיון במידע על נהלים מומלצים נוספים בנושא בטיחות, בקר בדף הבית בנושא עמידה בדרישות התקינה בכתובת www.dell.com/regulatory_compliance.

△ התראה: אם אתה מוציא את גוף הקירור מהמחשב כאשר הוא חם, אל תיגע במעטה המתכת של גוף הקירור.


△ התראה: תיקונים במחשב יבוצעו על-ידי טכנאי שירות מוסמך בלבד. האחריות אינה מכסה נזק שייגרם עקב טיפול שאינו מאושר על-ידי Dell™.

△ התראה: כדי למנוע פריקה אלקטרוסטטית, פרוק מעצמך חשמל סטטי באמצעות רצועת הארקה לפרק היד או נגיעה במשטח מתכת לא צבוע (כגון מחבר במחשב).

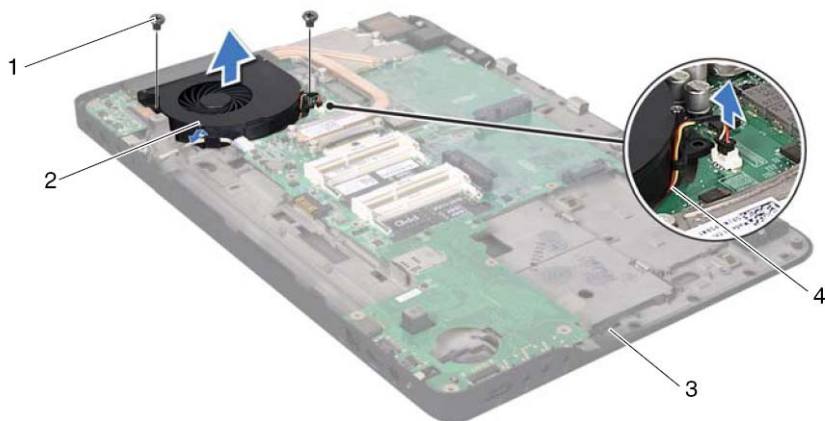
△ התראה: כדי לסייע במניעת נזק ללוח המערכת, הסר את הסוללה הראשית (ראה "הסרת הסוללה" בעמוד 13) לפני עבודה בתוך המחשב.

הסרת גוף הקירור

- 1 פעל על פי ההוראות בסעיף "לפני שתתחיל" בעמוד 9.
- 2 הסר את הסוללה (ראה "הסרת הסוללה" בעמוד 13).
- 3 הסר את מכסה המודול (ראה "הסרת מכסה המודול" בעמוד 15).
- 4 הסר את מודולי הזיכרון (ראה "הסרת מודולי הזיכרון" בעמוד 17).
- 5 פעל על פי ההוראות ב שלב 4 בסעיף "הסרת הכונן(נים) הקשיח(ים)" בעמוד 25.
- 6 הסר את הכונן האופטי (ראה "הסרת הכונן האופטי" בעמוד 29).
- 7 הסר את מכלול משענת כף היד (ראה "הסרת מכלול משענת כף היד" בעמוד 31).
- 8 הסר את המקלדת (ראה "הסרת המקלדת" בעמוד 35).
- 9 הסר את מכלול הצג (ראה "הסרת מכלול הצג" בעמוד 43).
- 10 הסר את כרטיסי ה-Mini-Card (ראה "הסרת כרטיסי ה-Mini-Card" בעמוד 21).
- 11 בצע את ההוראות מ שלב 9 עד שלב 14 בסעיף "הסרת הכיסוי העליון" בעמוד 65.

- 8 החזר את מכלול הצג למקומו (ראה "החזרת מכלול הצג למקומו" בעמוד 46).
- 9 החזר את המקלדת למקומה (ראה "החזרת המקלדת למקומה" בעמוד 37).
- 10 החזר את מכלול משענת כף היד למקומו (ראה "החזרת מכלול משענת כף היד למקומו" בעמוד 34).
- 11 החזר את הכונן האופטי למקומו (ראה "החזרת הכונן האופטי למקומו" בעמוד 30).
- 12 פעל על פי ההוראות ב שלב 5 בסעיף "החזרת הכונן(נים) הקשיח(ים) למקומם" בעמוד 28.
- 13 החזר את מודולי הזיכרון למקומם (ראה "החזרת מודולי הזיכרון למקומם" בעמוד 18).
- 14 החזר את מכסה המודול למקומו (ראה "החזרת מכסה המודול למקומו" בעמוד 16).
- 15 החזר את הסוללה למקומה (ראה "החזרת הסוללה למקומה" בעמוד 14).
- התראה:** לפני הפעלת המחשב, הברג חזרה את כל הברגים וודא שלא נותרו ברגים חופשיים בתוך המחשב. אי ביצוע הוראה זו עלול לגרום נזק למחשב. 

- 14 הסר את שני הברגים המהדקים את המאוורר למכסה העליון.
- 15 נתק את כבל המחבר של מתאם זרם החילופין (כבל החשמל) ממחבר לוח המערכת.
- 16 שחרר את כבל מתאם זרם החילופין ממכוון הניתוב על-גבי המאוורר.
- 17 הרם את המאוורר להרחקתו מהמכסה העליון.



- | | |
|---|-------------|
| 1 | ברגים (2) |
| 2 | מאוורר |
| 3 | כיסוי עליון |
| 4 | כבל מאוורר |

החזרת המאוורר למקומו

- 1 פעל על פי ההוראות בסעיף "לפני שתחיל" בעמוד 9.
- 2 ישר את חורי הברגים שבמאוורר כנגד חורי הברגים שבמכסה העליון.
- 3 החזר למקומם את שני הברגים המהדקים את המאוורר למכסה העליון.
- 4 חבר את כבל המאוורר למחבר בלוח המערכת.
- 5 חבר את כבל המחבר של מתאם זרם החילופין (כבל החשמל) למחבר לוח המערכת.
- 6 בצע את ההוראות מ שלב 11 עד שלב 15 בסעיף "החזרת הכיסוי העליון למקומו" בעמוד 69.
- 7 החזר את כרטיסי ה-Mini-Card למקומם (ראה "החזרת כרטיסי ה-Mini-Card למקומם" בעמוד 23).

מאורר

⚠ התראה: לפני העבודה בחלק הפנימי של המחשב, קרא את המידע בנושא בטיחות המצורף למחשב. לעיון במידע על נהלים מומלצים נוספים בנושא בטיחות, בקר בדף הבית בנושא עמידה בדרישות התקינה בכתובת www.dell.com/regulatory_compliance.

△ התראה: בעת הסרת המאורר מהמחשב כאשר הוא חם, אל תיגע במעטה המתכת של גוף הקירור.

△ התראה: תיקונים במחשב יבוצעו על-ידי טכנאי שירות מוסמך בלבד. האחריות אינה מכסה נזק שייגרם עקב טיפול שאינו מאושר על-ידי Dell™.

△ התראה: כדי למנוע פריקה אלקטרוסטטית, פרוק מעצמך חשמל סטטי באמצעות רצועת הארקה לפרק היד או נגיעה במשטח מתכת לא צבוע (כגון מחבר במחשב).

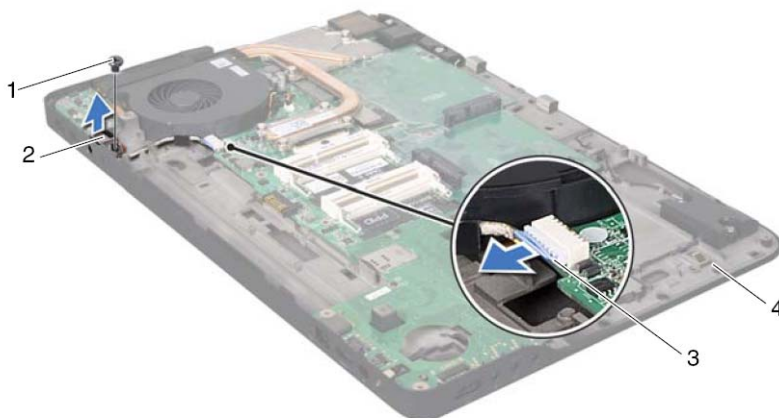
△ התראה: כדי לסייע במניעת נזק ללוח המערכת, הסר את הסוללה הראשית (ראה "הסרת הסוללה" בעמוד 13) לפני עבודה בתוך המחשב.

הסרת המאורר

- 1 פעל על פי ההוראות בסעיף "לפני שתתחיל" בעמוד 9.
- 2 הסר את הסוללה (ראה "הסרת הסוללה" בעמוד 13).
- 3 הסר את מכסה המודול (ראה "הסרת מכסה המודול" בעמוד 15).
- 4 הסר את מודולי הזיכרון (ראה "הסרת מודולי הזיכרון" בעמוד 17).
- 5 פעל על פי ההוראות ב שלב 4 בסעיף "הסרת הכונן(נים) הקשיח(ים)" בעמוד 25.
- 6 הסר את הכונן האופטי (ראה "הסרת הכונן האופטי" בעמוד 29).
- 7 הסר את מכלול משענת כף היד (ראה "הסרת מכלול משענת כף היד" בעמוד 31).
- 8 הסר את המקלדת (ראה "הסרת המקלדת" בעמוד 35).
- 9 הסר את מכלול הצג (ראה "הסרת מכלול הצג" בעמוד 43).
- 10 הסר את כרטיסי ה-Mini-Card (ראה "הסרת כרטיסי ה-Mini-Card" בעמוד 21).
- 11 בצע את ההוראות מ שלב 9 עד שלב 14 בסעיף "הסרת הכיסוי העליון" בעמוד 65.
- 12 הפוך את מכלול המכסה העליון.
- 13 נתק את כבל המאורר ממחבר לוח המערכת.

- 9 החזר את המקלדת למקומה (ראה "החזרת המקלדת למקומה" בעמוד 37).
- 10 החזר את מכלול משענת כף היד למקומו (ראה "החזרת מכלול משענת כף היד למקומו" בעמוד 34).
- 11 החזר את הכונן האופטי למקומו (ראה "החזרת הכונן האופטי למקומו" בעמוד 30).
- 12 פעל על פי ההוראות ב שלב 5 בסעיף "החזרת הכונן(נים) הקשיח(ים) למקומם" בעמוד 28.
- 13 החזר את מודולי הזיכרון למקומם (ראה "החזרת מודולי הזיכרון למקומם" בעמוד 18).
- 14 החזר את מכסה המודול למקומו (ראה "החזרת מכסה המודול למקומו" בעמוד 16).
- 15 החזר את הסוללה למקומה (ראה "החזרת הסוללה למקומה" בעמוד 14).
- התראה:** לפני הפעלת המחשב, הברג חזרה את כל הברגים וודא שלא נותרו ברגים חופשיים בתוך המחשב. אי ביצוע הוראה זו עלול לגרום נזק למחשב. 

- 14** נתק את כבל המחבר של מתאם זרם החילופין (כבל חשמל) ממחבר לוח המערכת.
- 15** הסר את הבורג המהדק את מחבר מתאם זרם החילופין למכסה העליון.
- 16** הרם את מחבר מתאם זרם החילופין להרחקתו מהמכסה העליון.



- 1 בורג
2 מחבר מתאם זרם החילופין
3 כבל מחבר מתאם זרם החילופין (כבל חשמל)
4 כיסוי עליון

החזרת מחבר מתאם זרם החילופין למקומו

- 1** פעל על פי ההוראות בסעיף "לפני שתתחיל" בעמוד 9.
- 2** ישר את חור הבורג שבמחבר מתאם זרם החילופין כנגד חור הבורג שבמכסה העליון.
- 3** החזר למקומו את הבורג המהדק את מחבר מתאם זרם החילופין למכסה העליון.
- 4** העבר את כבל מחבר מתאם זרם החילופין דרך מכווני הניתוב.
- 5** חבר את כבל המחבר של מתאם זרם החילופין (כבל חשמל) למחבר לוח המערכת.
- 6** בצע את ההוראות מ שלב 11 עד שלב 15 בסעיף "החזרת הכיסוי העליון למקומו" בעמוד 69.
- 7** החזר את כרטיסי ה-Mini-Card למקומם (ראה "החזרת כרטיסי ה-Mini-Card למקומם" בעמוד 23).
- 8** החזר את מכלול הצג למקומו (ראה "החזרת מכלול הצג למקומו" בעמוד 46).

מחבר מתאם זרם החילופין

⚠ התראה: לפני העבודה בחלק הפנימי של המחשב, קרא את המידע בנושא בטיחות המצורף למחשב. לעיון במידע על נהלים מומלצים נוספים בנושא בטיחות, בקר בדף הבית בנושא עמידה בדרישות התקינה בכתובת www.dell.com/regulatory_compliance.


△ התראה: תיקונים במחשב יבוצעו על-ידי טכנאי שירות מוסמך בלבד. האחריות אינה מכסה נזק שייגרם עקב טיפול שאינו מאושר על-ידי Dell™.

△ התראה: כדי למנוע פריקה אלקטרוסטטית, פרוק מעצמך חשמל סטטי באמצעות רצועת הארקה לפרק היד או נגיעה במשטח מתכת לא צבוע (כגון מחבר במחשב).

△ התראה: כדי לסייע במניעת נזק ללוח המערכת, הסר את הסוללה הראשית (ראה "הסרת הסוללה" בעמוד 13) לפני עבודה בתוך המחשב.

הסרת מחבר מתאם זרם החילופין

- 1 פעל על פי ההוראות בסעיף "לפני שתחיל" בעמוד 9.
- 2 הסר את הסוללה (ראה "הסרת הסוללה" בעמוד 13).
- 3 הסר את מכסה המודול (ראה "הסרת מכסה המודול" בעמוד 15).
- 4 הסר את מודולי הזיכרון (ראה "הסרת מודולי הזיכרון" בעמוד 17).
- 5 פעל על פי ההוראות ב שלב 4 בסעיף "הסרת הכונן(נים) הקשיה(ים)" בעמוד 25.
- 6 הסר את הכונן האופטי (ראה "הסרת הכונן האופטי" בעמוד 29).
- 7 הסר את מכלול משענת כף היד (ראה "הסרת מכלול משענת כף היד" בעמוד 31).
- 8 הסר את המקלדת (ראה "הסרת המקלדת" בעמוד 35).
- 9 הסר את מכלול הצג (ראה "הסרת מכלול הצג" בעמוד 43).
- 10 הסר את כרטיסי ה-Mini-Card (ראה "הסרת כרטיסי ה-Mini-Card" בעמוד 21).
- 11 בצע את ההוראות מ שלב 9 עד שלב 14 בסעיף "הסרת הכיסוי העליון" בעמוד 65.
- 12 הפוך את מכלול המכסה העליון.
- 13 רשום לעצמך את נתיב כבל מתאם זרם החילופין (כבל החשמל) והוצא את הכבל ממכוני הניתוב.

- 9 החזר את הכונן האופטי למקומו (ראה "החזרת הכונן האופטי למקומו" בעמוד 30).
- 10 פעל על פי ההוראות ב שלב 5 בסעיף "החזרת הכונן(נים) הקשיח(ים) למקומם" בעמוד 28.
- 11 החזר את מודולי הזיכרון למקומם (ראה "החזרת מודולי הזיכרון למקומם" בעמוד 18).
- 12 החזר את מכסה המודול למקומו (ראה "החזרת מכסה המודול למקומו" בעמוד 16).
- 13 החזר את הסוללה למקומה (ראה "החזרת הסוללה למקומה" בעמוד 14).
- התראה:** לפני הפעלת המחשב, הברג חזרה את כל הברגים וודא שלא נותרו ברגים חופשיים בתוך המחשב. אי ביצוע הוראה זו עלול לגרום נזק למחשב. 



2 סאב-וופר

1 ברגים (4)

3 מכסה בסיס

החזרת הסאב-וופר למקומו

- 1 פעל על פי ההוראות בסעיף "לפני שתחיל" בעמוד 9.
- 2 ישר את חורי הברגים שבסאב-וופר כנגד חורי הברגים שבמכסה הבסיס.
- 3 החזר למקומם את ארבעת הברגים שמהדקים את הסאב-וופר למכסה הבסיס.
- 4 בצע את ההוראות מ שלב 11 עד שלב 15 בסעיף "החזרת הכיסוי העליון למקומו" בעמוד 69.
- 5 החזר את כרטיסי ה-Mini-Card למקומם (ראה "החזרת כרטיסי ה-Mini-Card למקומם" בעמוד 23).
- 6 החזר את מכלול הצג למקומו (ראה "החזרת מכלול הצג למקומו" בעמוד 46).
- 7 החזר את המקלדת למקומה (ראה "החזרת המקלדת למקומה" בעמוד 37).
- 8 החזר את מכלול משענת כף היד למקומו (ראה "החזרת מכלול משענת כף היד למקומו" בעמוד 34).

סאב-וופר

⚠ התראה: לפני העבודה בחלק הפנימי של המחשב, קרא את המידע בנושא בטיחות המצורף למחשב. לעיון במידע על נהלים מומלצים נוספים בנושא בטיחות, בקר בדף הבית בנושא עמידה בדרישות התקינה בכתובת www.dell.com/regulatory_compliance.

△ התראה: תיקונים במחשב יבוצעו על-ידי טכנאי שירות מוסמך בלבד. האחריות אינה מכסה נזק שייגרם עקב טיפול שאינו מאושר על-ידי Dell™.


△ התראה: כדי למנוע פריקה אלקטרוסטטית, פרוק מעצמך חשמל סטטי באמצעות רצועת הארקה לפרק היד או נגיעה במשטח מתכת לא צבוע (כגון מחבר במחשב).

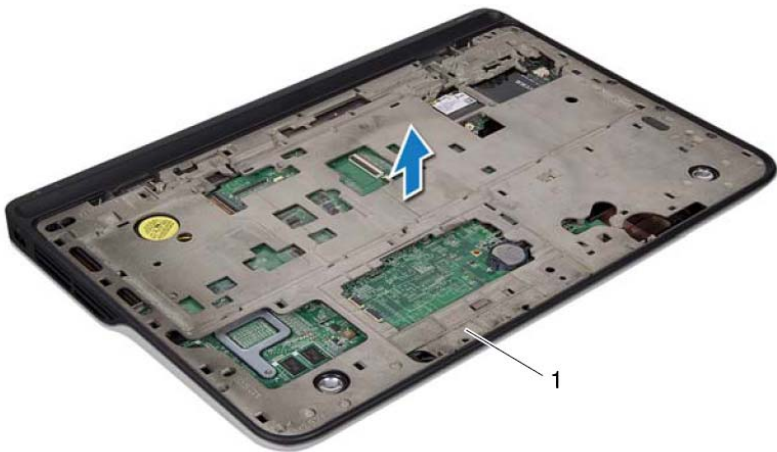
△ התראה: כדי לסייע במניעת נזק ללוח המערכת, הסר את הסוללה הראשית (ראה "הסרת הסוללה" בעמוד 13) לפני עבודה בתוך המחשב.

הסרת הסאב-וופר

- 1 פעל על פי ההוראות בסעיף "לפני שתחיל" בעמוד 9.
- 2 הסר את הסוללה (ראה "הסרת הסוללה" בעמוד 13).
- 3 הסר את מכסה המודול (ראה "הסרת מכסה המודול" בעמוד 15).
- 4 הסר את מודולי הזיכרון (ראה "הסרת מודולי הזיכרון" בעמוד 17).
- 5 פעל על פי ההוראות ב שלב 4 בסעיף "הסרת הכונן(נים) הקשיה(ים)" בעמוד 25.
- 6 הסר את הכונן האופטי (ראה "הסרת הכונן האופטי" בעמוד 29).
- 7 הסר את מכלול משענת כף היד (ראה "הסרת מכלול משענת כף היד" בעמוד 31).
- 8 הסר את המקלדת (ראה "הסרת המקלדת" בעמוד 35).
- 9 הסר את מכלול הצג (ראה "הסרת מכלול הצג" בעמוד 43).
- 10 הסר את כרטיסי ה-Mini-Card (ראה "הסרת כרטיסי ה-Mini-Card" בעמוד 21).
- 11 בצע את ההוראות משלב 9 עד שלב 14 בסעיף "הסרת הכיסוי העליון" בעמוד 65.
- 12 הסר את ארבעת הברגים שמהדקים את הסאב-וופר למכסה הבסיס.
- 13 הרם את הסאב-וופר ביחד עם הכבל והרחק אותם ממכסה הבסיס.

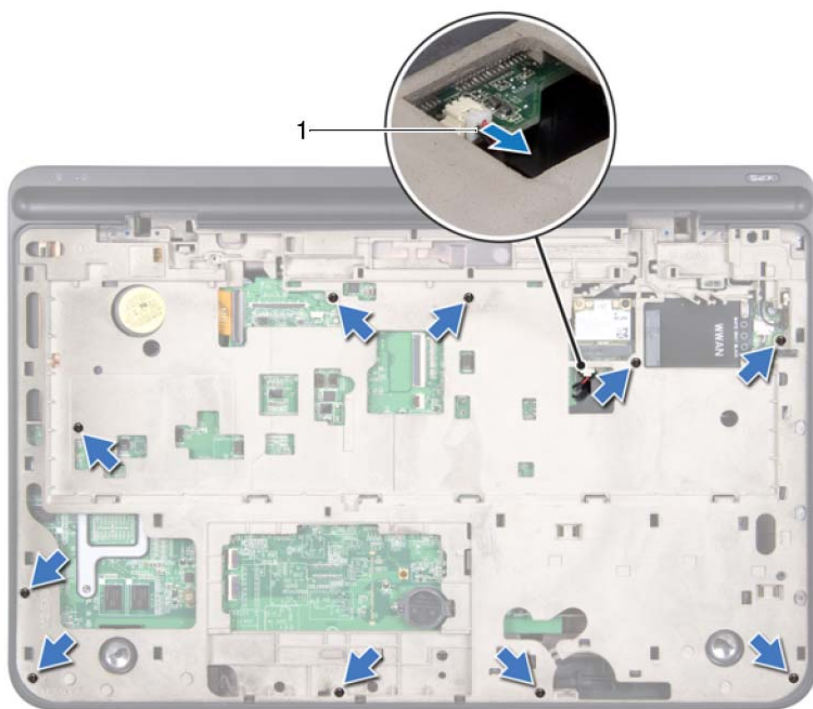
החזרת הכיסוי העליון למקומו

- 1 פעל על פי ההוראות בסעיף "לפני שתחיל" בעמוד 9.
 - 2 החזר את הרמקולים למקומם (ראה "החזרת הרמקול למקומו" בעמוד 109).
 - 3 החזר את לוח המערכת למקומו (ראה "החזרת לוח המערכת למקומו" בעמוד 105).
 - 4 החזר את מחבר אנטנת הטלוויזיה למקומו (ראה "החזרת מחבר אנטנת הטלוויזיה למקומו" בעמוד 96).
 - 5 התקן מחדש את לוח ה-I/O (ראה "החזרת לוח הקלט/פלט (I/O) למקומו" בעמוד 93).
 - 6 החזר את מודול המעבד למקומו (ראה "החזרת מודול המעבד למקומו" בעמוד 89).
 - 7 התקן חזרה את מפזר החום (ראה "החזרת גוף הקירור למקומו" בעמוד 84).
 - 8 החזר את המאוורר למקומו (ראה "החזרת המאוורר למקומו" בעמוד 80).
 - 9 החזר את מחבר מתאם זרם החילופין למקומו (ראה "החזרת מחבר מתאם זרם החילופין למקומו" בעמוד 76).
 - 10 החזר את לוח ה-USB למקומו (ראה "החזרת לוח ה-USB למקומו" בעמוד 100).
 - 11 העבר את כבל הסאב-וופר דרך החריץ במכסה העליון.
 - 12 חבר את כבל הסאב-וופר למחבר לוח המערכת.
 - 13 ישר את הלשוניות במכסה העליון כנגד החריצים במכסה הבסיס וחבר את מכלול המכסה העליון למכסה הבסיס עד שתישמע נקישה.
 - 14 החזר למקומם את עשרת הברגים המהדקים את מכלול המכסה העליון אל בסיס המחשב.
 - 15 הפוך את המחשב והברג חזרה את עשרת הברגים המהדקים את מכלול המכסה העליון למכסה הבסיס.
 - 16 החזר את מכלול הצג למקומו (ראה "החזרת מכלול הצג למקומו" בעמוד 46).
 - 17 החזר את המקלדת למקומה (ראה "החזרת המקלדת למקומה" בעמוד 37).
 - 18 החזר את מכלול משענת כף היד למקומו (ראה "החזרת מכלול משענת כף היד למקומו" בעמוד 34).
 - 19 החזר את הכונן האופטי למקומו (ראה "החזרת הכונן האופטי למקומו" בעמוד 30).
 - 20 החזר את מכסה המודול למקומו (ראה "החזרת מכסה המודול למקומו" בעמוד 16).
 - 21 החזר למקומו את הכרטיס הריק או הכרטיס שהסרת מחריץ קורא כרטיסי המדיה.
 - 22 החזר את הסוללה למקומה (ראה "החזרת הסוללה למקומה" בעמוד 14).
- התראה:** לפני הפעלת המחשב, הברג חזרה את כל הברגים וודא שלא נותרו ברגים חופשיים בתוך המחשב. אי ביצוע הוראה זו עלול לגרום נזק למחשב. 



1 מכלול המכסה העליון

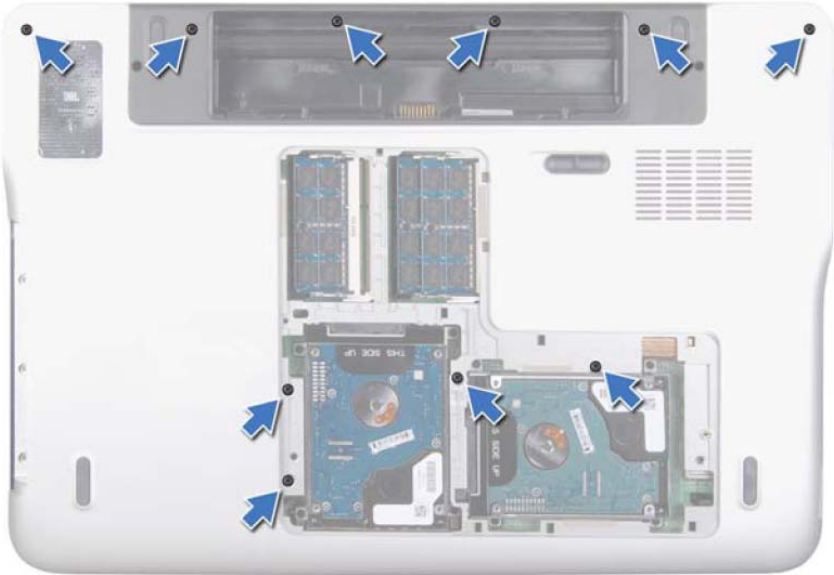
- 15** הסר את מחבר מתאם זרם החילופין (ראה "הסרת מחבר מתאם זרם החילופין" בעמוד 75).
- 16** הסר את לוח ה-USB (ראה "הסרת לוח ה-USB" בעמוד 99).
- 17** הסר את המאוורר (ראה "הסרת המאוורר" בעמוד 79).
- 18** הסר את גוף הקירור (ראה "הסרת גוף הקירור" בעמוד 83).
- 19** הסר את מודול המעבד (ראה "הסרת מודול המעבד" בעמוד 87).
- 20** הסר את לוח ה-I/O (ראה "הסרת לוח הקלט/פלט (I/O)" בעמוד 91).
- 21** הסר את מחבר אנטנת הטלוויזיה (ראה "הסרת מחבר אנטנת הטלוויזיה" בעמוד 95).
- 22** הסר את לוח המערכת (ראה "הסרת לוח המערכת" בעמוד 103).
- 23** הסר את הרמקולים (ראה "הסרת הרמקולים" בעמוד 107).



1 כבל רמקולי ה-Subwoofer

13 בעזרת קצות אצבעותיך, שחרר בעדינות את מכלול המכסה העליון ממכסה הבסיס.

14 הרם את מכלול המכסה העליון והרחק אותו ממכסה הבסיס.



- 10 הפוך את המחשב.
- 11 הסר את עשרת הברגים המהדקים את מכלול המכסה העליון למכסה הבסיס.
- 12 נתק את כבל הסאב-וופר ממחבר לוח המערכת.

מכסה עליון

⚠ התראה: לפני העבודה בחלק הפנימי של המחשב, קרא את המידע בנושא בטיחות המצורף למחשב. לעיון במידע על נהלים מומלצים נוספים בנושא בטיחות, בקר בדף הבית בנושא עמידה בדרישות התקינה בכתובת www.dell.com/regulatory_compliance.

△ התראה: תיקונים במחשב יבוצעו על-ידי טכנאי שירות מוסמך בלבד. האחריות אינה מכסה נזק שייגרם עקב טיפול שאינו מאושר על-ידי Dell™.

△ התראה: כדי למנוע פריקה אלקטרוסטטית, פרוק מעצמך חשמל סטטי באמצעות רצועת הארקה לפרק היד או נגיעה במשטח מתכת לא צבוע (כגון מחבר במחשב).

△ התראה: כדי לסייע במניעת נזק ללוח המערכת, הסר את הסוללה הראשית (ראה "הסרת הסוללה" בעמוד 13) לפני עבודה בתוך המחשב.


הסרת הכיסוי העליון

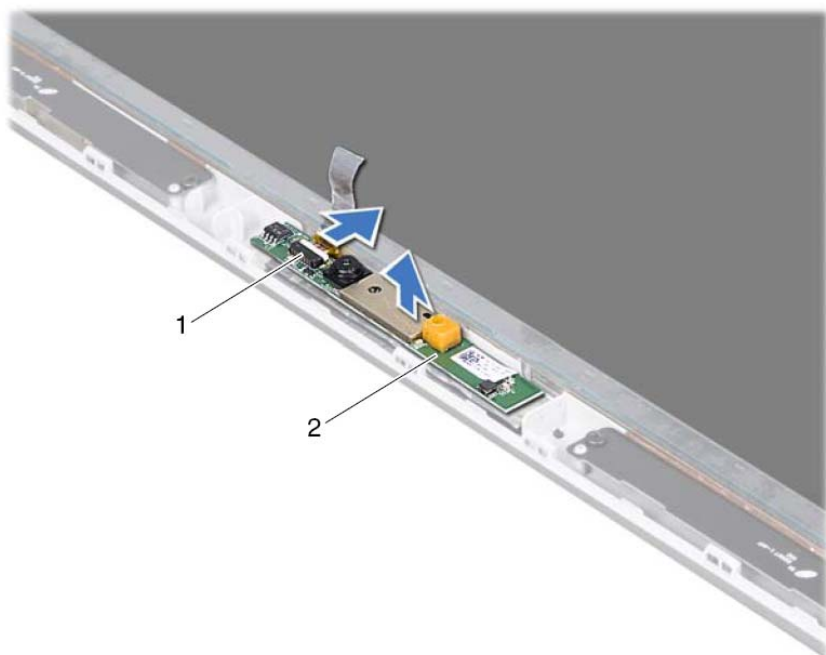
- 1 פעל על פי ההוראות בסעיף "לפני שתחיל" בעמוד 9.
- 2 לחץ על כל הכרטיסים המותקנים בקורא כרטיסי המדיה והוצא אותם.
- 3 הסר את הסוללה (ראה "הסרת הסוללה" בעמוד 13).
- 4 הסר את מכסה המודול (ראה "הסרת מכסה המודול" בעמוד 15).
- 5 הסר את הכונן האופטי (ראה "הסרת הכונן האופטי" בעמוד 29).
- 6 הסר את מכלול משענת כף היד (ראה "הסרת מכלול משענת כף היד" בעמוד 31).
- 7 הסר את המקלדת (ראה "הסרת המקלדת" בעמוד 35).
- 8 הסר את מכלול הצג (ראה "הסרת מכלול הצג" בעמוד 43).
- 9 הסר את עשרת הברגים המהדקים את מכלול המכסה העליון למכסה הבסיס.

9 החזר את הכונן האופטי למקומו (ראה "החזרת הכונן האופטי למקומו" בעמוד 30).

10 החזר את מכסה המודול למקומו (ראה "החזרת מכסה המודול למקומו" בעמוד 16).

11 החזר את הסוללה למקומה (ראה "החזרת הסוללה למקומה" בעמוד 14).

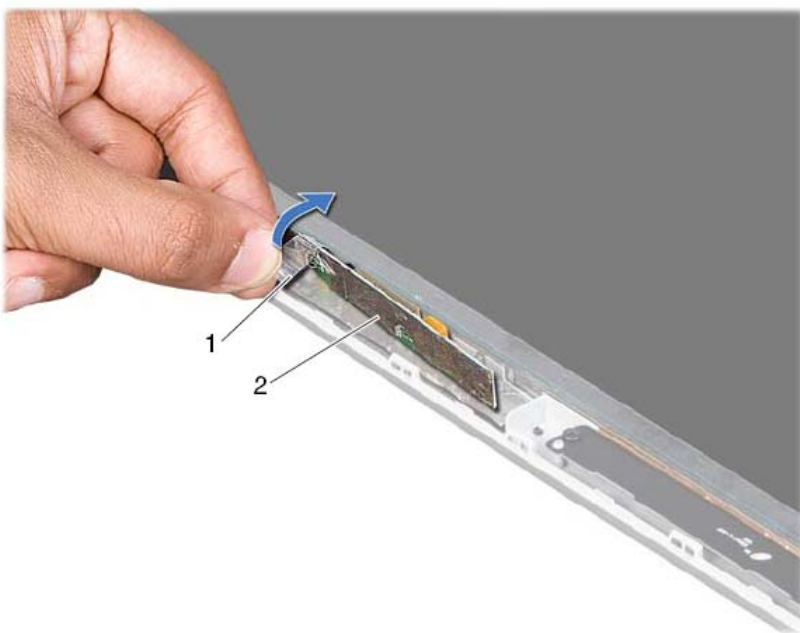
התראה: לפני הפעלת המחשב, הברג חזרה את כל הברגים וודא שלא נותרו ברגים חופשיים בתוך המחשב. אי ביצוע הוראה זו עלול לגרום נזק למחשב. 



1 מחבר כבל המצלמה 2 מודול מצלמה

החזרת מודול המצלמה למקומו

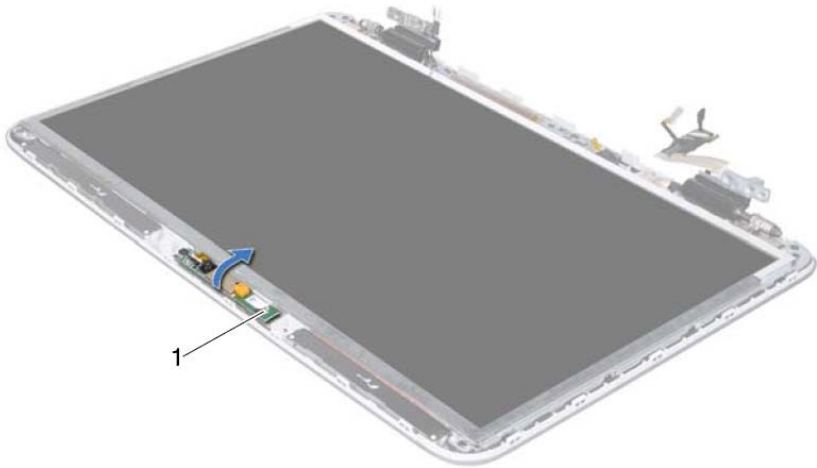
- 1 פעל על פי ההוראות בסעיף "לפני שתתחיל" בעמוד 9.
- 2 חבר את כבל המצלמה למחבר שבמודול המצלמה.
- 3 הצמד את סרט ההדבקה המהדק את כבל המצלמה למודול המצלמה.
- 4 השתמש בבליטות היישור כדי להניח את מודול המצלמה על המכסה האחורי של התצוגה.
- 5 החזר את מסגרת הצג למקומה (ראה "החזרת מסגרת הצג למקומה" בעמוד 47).
- 6 החזר את מכלול הצג למקומו (ראה "החזרת מכלול הצג למקומו" בעמוד 46).
- 7 החזר את המקלדת למקומה (ראה "החזרת המקלדת למקומה" בעמוד 37).
- 8 החזר את מכלול משענת כף היד למקומו (ראה "החזרת מכלול משענת כף היד למקומו" בעמוד 34).



1 סרט הדבקה 2 מודול מצלמה

11 משוך את לשונית המשיכה כדי לנתק את כבל המצלמה מהמחבר שבמודול המצלמה.

12 הרם את מודול המצלמה והוצא אותו מהמכסה האחורי של הצג.



1 מודול מצלמה

10 קלף בעדינות את סרט ההדבקה המהדק את כבל המצלמה למודול המצלמה.

מודול מצלמה

⚠ התראה: לפני העבודה בחלק הפנימי של המחשב, קרא את המידע בנושא בטיחות המצורף למחשב. לעיון במידע על נהלים מומלצים נוספים בנושא בטיחות, בקר בדף הבית בנושא עמידה בדרישות התקינה בכתובת www.dell.com/regulatory_compliance.

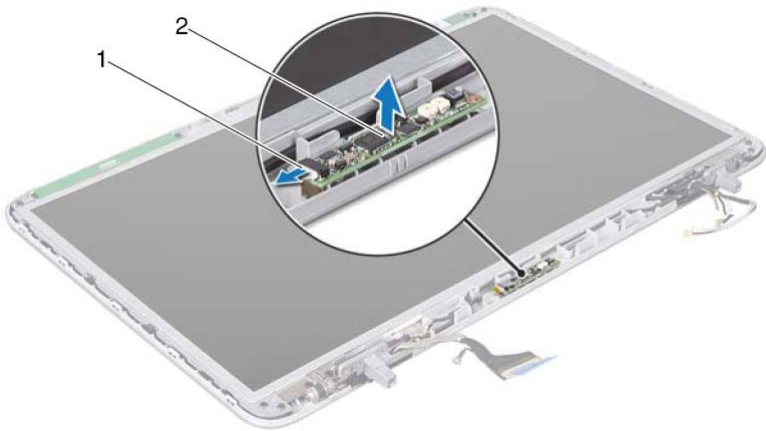
△ התראה: תיקונים במחשב יבוצעו על-ידי טכנאי שירות מוסמך בלבד. האחריות אינה מכסה נזק שייגרם עקב טיפול שאינו מאושר על-ידי Dell™.

△ התראה: כדי למנוע פריקה אלקטרוסטטית, פרוק מעצמך חשמל סטטי באמצעות רצועת הארקה לפרק היד או נגיעה במשטח מתכת לא צבוע (כגון מחבר במחשב).

△ התראה: כדי לסייע במניעת נזק ללוח המערכת, הסר את הסוללה הראשית (ראה "הסרת הסוללה" בעמוד 13) לפני עבודה בתוך המחשב.

הסרת מודול המצלמה

- 1 פעל על פי ההוראות בסעיף "לפני שתתחיל" בעמוד 9.
- 2 הסר את הסוללה (ראה "הסרת הסוללה" בעמוד 13).
- 3 הסר את מכסה המודול (ראה "הסרת מכסה המודול" בעמוד 15).
- 4 הסר את הכונן האופטי (ראה "הסרת הכונן האופטי" בעמוד 29).
- 5 הסר את מכלול משענת כף היד (ראה "הסרת מכלול משענת כף היד" בעמוד 31).
- 6 הסר את המקלדת (ראה "הסרת המקלדת" בעמוד 35).
- 7 הסר את מכלול הצג (ראה "הסרת מכלול הצג" בעמוד 43).
- 8 הסר את מסגרת הצג (ראה "הסרת מסגרת הצג" בעמוד 46).
- 9 הרם את מודול המצלמה בזהירות והוצא אותו מהמכסה האחורי של הצג.



1 כבל הלוח של פולט האינפרא-אדום 2 הלוח של פולט האינפרא-אדום

החזרת הלוח של פולט האינפרא-אדום למקומו

- 1 פעל על פי ההוראות בסעיף "לפני שתחזיל" בעמוד 9.
 - 2 חבר את כבל הלוח של פולט האינפרא-אדום למחבר בלוח של פולט האינפרא-אדום.
 - 3 השתמש בבליטות היישור כדי להניח את הלוח של פולט האינפרא-אדום על-גבי המכסה האחורי של הצג.
 - 4 החזר את מסגרת הצג למקומה (ראה "החזרת מסגרת הצג למקומה" בעמוד 47).
 - 5 החזר את מכלול הצג למקומו (ראה "החזרת מכלול הצג למקומו" בעמוד 46).
 - 6 החזר את המקלדת למקומה (ראה "החזרת המקלדת למקומה" בעמוד 37).
 - 7 החזר את מכלול משענת כף היד למקומו (ראה "החזרת מכלול משענת כף היד למקומו" בעמוד 34).
 - 8 החזר את הכונן האופטי למקומו (ראה "החזרת הכונן האופטי למקומו" בעמוד 30).
 - 9 החזר את מכסה המודול למקומו (ראה "החזרת מכסה המודול למקומו" בעמוד 16).
 - 10 החזר את הסוללה למקומה (ראה "החזרת הסוללה למקומה" בעמוד 14).
- התראה:** לפני הפעלת המחשב, הברג חזרה את כל הברגים וודא שלא נותרו ברגים חופשיים בתוך המחשב. אי ביצוע הוראה זו עלול לגרום נזק למחשב. 

הלוח של פולט האינפרא-אדום

⚠ התראה: לפני העבודה בחלק הפנימי של המחשב, קרא את המידע בנושא בטיחות המצורף למחשב. לעיון במידע על נהלים מומלצים נוספים בנושא בטיחות, בקר בדף הבית בנושא עמידה בדרישות התקינה בכתובת www.dell.com/regulatory_compliance.

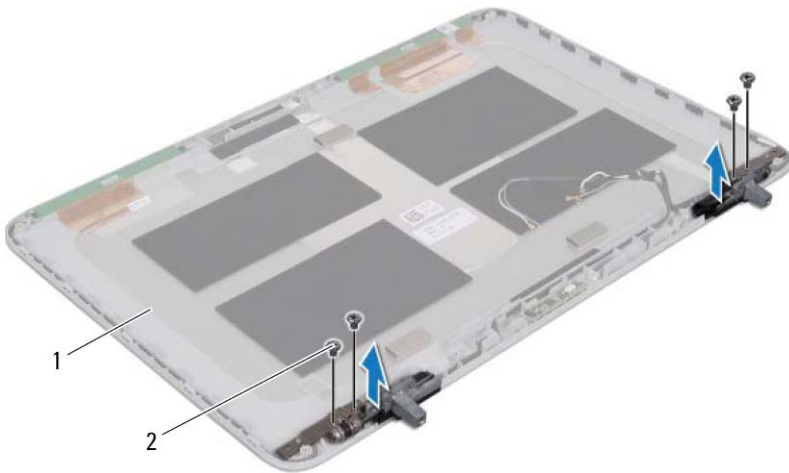
△ התראה: תיקונים במחשב יבוצעו על-ידי טכנאי שירות מוסמך בלבד. האחריות אינה מכסה נזק שייגרם עקב טיפול שאינו מאושר על-ידי Dell™.

△ התראה: כדי למנוע פריקה אלקטרוסטטית, פרוק מעצמך חשמל סטטי באמצעות רצועת הארקה לפרק היד או נגיעה במשטח מתכת לא צבוע (כגון מחבר במחשב).

△ התראה: כדי לסייע במניעת נזק ללוח המערכת, הסר את הסוללה הראשית (ראה "הסרת הסוללה" בעמוד 13) לפני עבודה בתוך המחשב.


הסרת הלוח של פולט האינפרא-אדום

- 1 פעל על פי ההוראות בסעיף "לפני שתחיל" בעמוד 9.
- 2 הסר את הסוללה (ראה "הסרת הסוללה" בעמוד 13).
- 3 הסר את מכסה המודול (ראה "הסרת מכסה המודול" בעמוד 15).
- 4 הסר את הכונן האופטי (ראה "הסרת הכונן האופטי" בעמוד 29).
- 5 הסר את מכלול משענת כף היד (ראה "הסרת מכלול משענת כף היד" בעמוד 31).
- 6 הסר את המקלדת (ראה "הסרת המקלדת" בעמוד 35).
- 7 הסר את מכלול הצג (ראה "הסרת מכלול הצג" בעמוד 43).
- 8 הסר את מסגרת הצג (ראה "הסרת מסגרת הצג" בעמוד 46).
- 9 משוך את לשונית המשיכה כדי לנתק את כבל הלוח של פולט האינפרא-אדום מהמחבר שבלוח של פולט האינפרא-אדום.
- 10 הרם את הלוח של פולט האינפרא-אדום והוצא אותו מהמכסה האחורי של הצג.




1 מכסה צג אחורי 2 ברגים (4)

החזרת צירי הצג למקומם

- 1 פעל על פי ההוראות בסעיף "לפני שתתחיל" בעמוד 9.
 - 2 הנה את ציגי הצג במקומם.
 - 3 החזר למקומם את ארבעת הברגים (שניים בכל צד) המאבטחים את צירי הצג למכסה הצג.
 - 4 החזר את לוח הצג למקומו (ראה "החזרת לוח הצג למקומו" בעמוד 50).
 - 5 החזר את מודול המצלמה למקומו (ראה "החזרת מודול המצלמה למקומו" בעמוד 62).
 - 6 החזר את מסגרת הצג למקומה (ראה "החזרת מסגרת הצג למקומה" בעמוד 47).
 - 7 התקן מחדש את מכלול התצוגה ("החזרת מכלול הצג למקומו" בעמוד 46).
- התראה:** לפני הפעלת המחשב, הברג חזרה את כל הברגים וודא שלא נותרו ברגים חופשיים בתוך המחשב. אי ביצוע הוראה זו עלול לגרום נזק למחשב. 

החזרת תושבות לוח הצג למקומן

- 1 פעל על פי ההוראות בסעיף "לפני שתתחיל" בעמוד 9.
 - 2 הנח את תושבות לוח הצג במקומן.
 - 3 החזר למקומם את שמונה הברגים (ארבעה בכל צד) המהדקים את תושבות לוח הצג ללוח הצג.
 - 4 החזר את לוח הצג למקומו (ראה "החזרת לוח הצג למקומו" בעמוד 50).
 - 5 החזר את מודול המצלמה למקומו (ראה "החזרת מודול המצלמה למקומו" בעמוד 62).
 - 6 החזר את מסגרת הצג למקומה (ראה "החזרת מסגרת הצג למקומה" בעמוד 47).
 - 7 התקן מחדש את מכלול התצוגה ("החזרת מכלול הצג למקומו" בעמוד 46).
- התראה: לפני הפעלת המחשב, הברג חזרה את כל הברגים וודא שלא נותרו ברגים חופשיים בתוך המחשב.** 

צירי צג ה-LCD

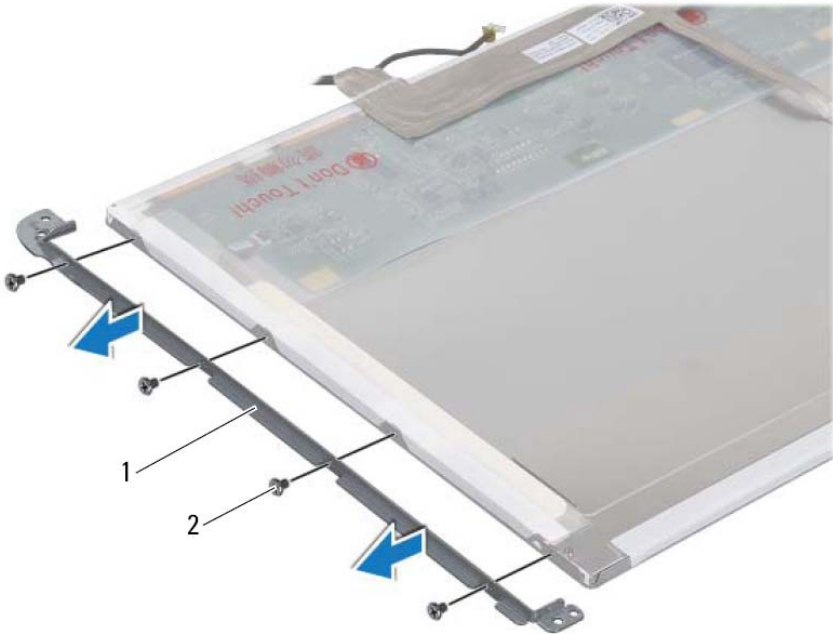
הסרת צירי צג ה-LCD

- 1 פעל על פי ההוראות בסעיף "לפני שתתחיל" בעמוד 9.
- 2 הסר את מכלול הצג (ראה "הסרת מכלול הצג" בעמוד 43).
- 3 הסר את מסגרת הצג (ראה "הסרת מסגרת הצג" בעמוד 46).
- 4 הסר את מודול המצלמה ("הסרת מודול המצלמה" בעמוד 59).
- 5 הסר את לוח הצג (ראה "הסרת לוח הצג" בעמוד 48).
- 6 הסר את ארבעת הברגים (שניים בכל צד) המאבטחים את צירי הצג למכסה הצג.
- 7 הסר את צירי הצג מהמכסה האחורי של הצג.

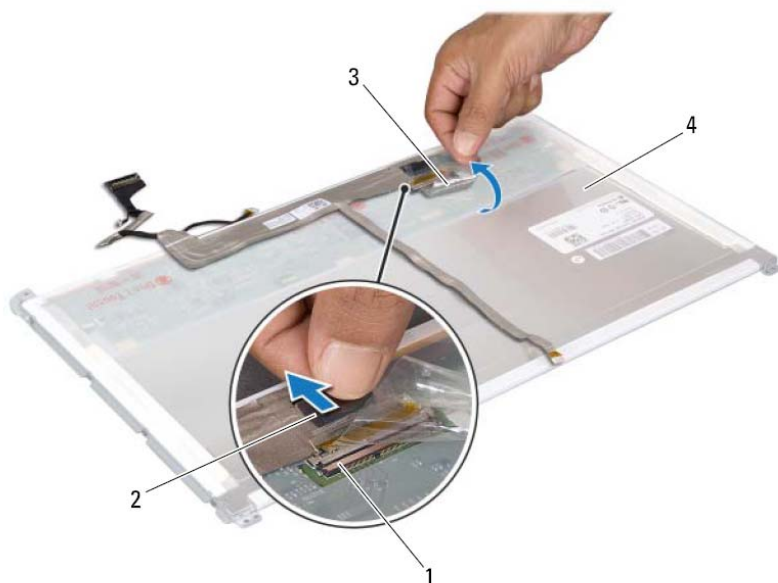
תושבות לוח הצג

הסרת תושבות לוח הצג

- 1 פעל על פי ההוראות בסעיף "לפני שתתחיל" בעמוד 9.
- 2 הסר את מכלול הצג (ראה "הסרת מכלול הצג" בעמוד 43).
- 3 הסר את מסגרת הצג (ראה "הסרת מסגרת הצג" בעמוד 46).
- 4 הסר את מודול המצלמה ("הסרת מודול המצלמה" בעמוד 59).
- 5 הסר את לוח הצג (ראה "הסרת לוח הצג" בעמוד 48).
- 6 הסר את שמונה הברגים (ארבעה בכל צד) המהדקים את תושבות לוח הצג ללוח הצג.
- 7 הסר את תושבות לוח הצג מלוח הצג.



1 תושבות לוח הצג (2) 2 ברגים (8)



- | | | | |
|---|----------------|---|------------------------|
| 1 | מחבר כבל תצוגה | 2 | לשונית משיכה |
| 3 | סרט הדבקה | 4 | החלק האחורי של לוח הצג |

9 קלף בעדינות את כבל הצג מהחלק האחורי של לוח הצג.

החזרת כבל הצג למקומו

- 1** פעל על פי ההוראות בסעיף "לפני שתתחיל" בעמוד 9.
- 2** הצמד את כבל התצוגה לאורך השוליים של לוח התצוגה.
- 3** חבר את כבל הצג למחבר בלוח הצג.
- 4** החזר את לוח הצג למקומו (ראה "החזרת לוח הצג למקומו" בעמוד 50).
- 5** החזר את מודול המצלמה למקומו (ראה "החזרת מודול המצלמה למקומו" בעמוד 62).
- 6** החזר את מסגרת הצג למקומה (ראה "החזרת מסגרת הצג למקומה" בעמוד 47).
- 7** התקן מחדש את מכלול התצוגה ("החזרת מכלול הצג למקומו" בעמוד 46).

5 החזר את לוח מסך המגע למקומו, אם קיים:

a חבר את כבל לוח מסך המגע למחבר שבלוח מסך המגע.

b הברג חזרה את שמונה הברגים המאבטחים את לוח הצג למכסה האחורי של הצג.

6 החזר את הלוח של פולט האינפרא-אדום למקומו, אם קיים:


a חבר את כבל הלוח של פולט האינפרא-אדום למחבר בלוח של פולט האינפרא-אדום.

b החזר למקומם את ששת הברגים המהדקים את לוח הצג למכסה האחורי של הצג.

7 החזר את מודול המצלמה למקומו (ראה "החזרת מודול המצלמה למקומו" בעמוד 62).

8 החזר את מסגרת הצג למקומה (ראה "החזרת מסגרת הצג למקומה" בעמוד 47).

9 החזר את מכלול הצג למקומו (ראה "החזרת מכלול הצג למקומו" בעמוד 46).

התראה: לפני הפעלת המחשב, הברג חזרה את כל הברגים וודא שלא נותרו ברגים חופשיים בתוך המחשב. אי ביצוע הוראה זו עלול לגרום נזק למחשב. 

כבל צג

הסרת כבל הצג

1 פעל על פי ההוראות בסעיף "לפני שתתחיל" בעמוד 9.

2 הסר את מכלול הצג (ראה "הסרת מכלול הצג" בעמוד 43).

3 הסר את מסגרת הצג (ראה "הסרת מסגרת הצג" בעמוד 46).

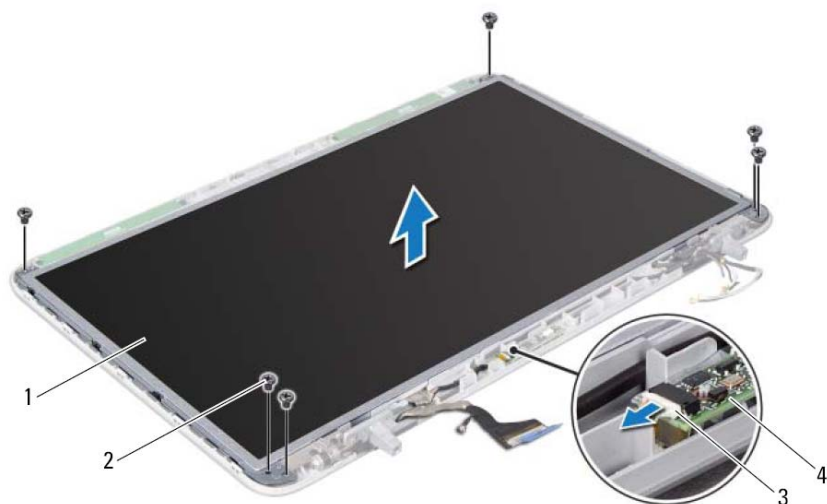
4 הסר את מודול המצלמה ("הסרת מודול המצלמה" בעמוד 59).

5 הסר את לוח הצג (ראה "הסרת לוח הצג" בעמוד 48).

6 הפוך את לוח הצג והנח אותו על-גבי משטח נקי.

7 קלף בעדינות את הסרט מלוח הצג.

8 משוך את לשונית המשיכה כדי לנתק את כבל הצג מהמחבר שבלוח הצג.

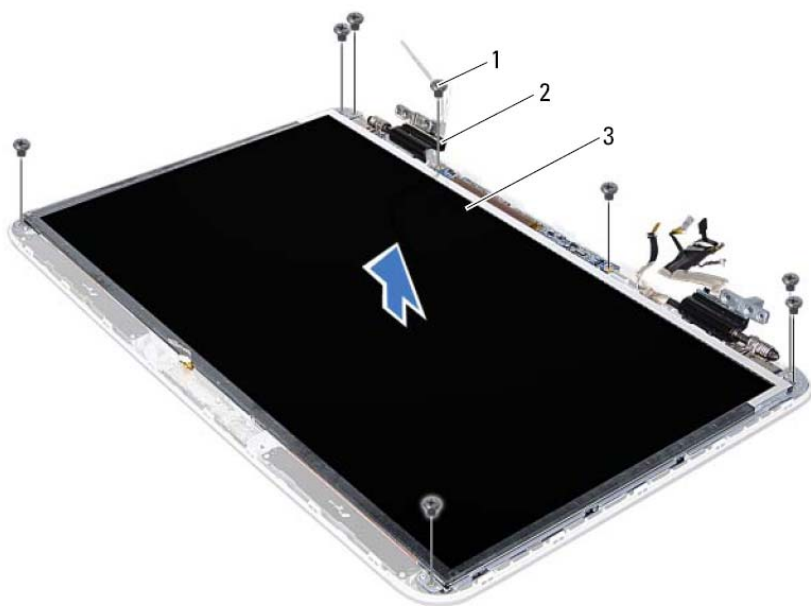


- | | | | |
|---|-------------------------------|---|---------------------------|
| 1 | לוח הצג | 2 | ברגים (6) |
| 3 | כבל הלוח של פולט האינפרא-אדום | 4 | הלוח של פולט האינפרא-אדום |

- b** הסר את ששת הברגים המחברים את לוח הצג למכסה האחורי.
- 7** רשום לעצמך את המסלול של כבלי האנטנה והוצא אותם ממכוון הניתוב שבציר הצג הימני.
- 8** רשום לעצמך את המסלול של כבל הצג והוצא אותו ממכוון הניתוב שבציר הצג השמאלי.
- 9** הרם את לוח התצוגה מהכיסוי האחורי של התצוגה.

החזרת לוח הצג למקומו


- 1** פעל על פי ההוראות בסעיף "לפני שתתחיל" בעמוד 9.
- 2** הנח את לוח התצוגה על הכיסוי האחורי של התצוגה.
- 3** העבר את כבל הצג דרך מכוון הניתוב שבציר הצג הימני.
- 4** העבר את כבלי האנטנה דרך מכוון הניתוב שבציר הצג השמאלי.



2 צירים (2)

1 ברגים (8)

3 לוח הצג


הערה: הלוח של פולט האינפרא-אדום הוא אופציונלי וייתכן שאינו קיים במחשבר. 

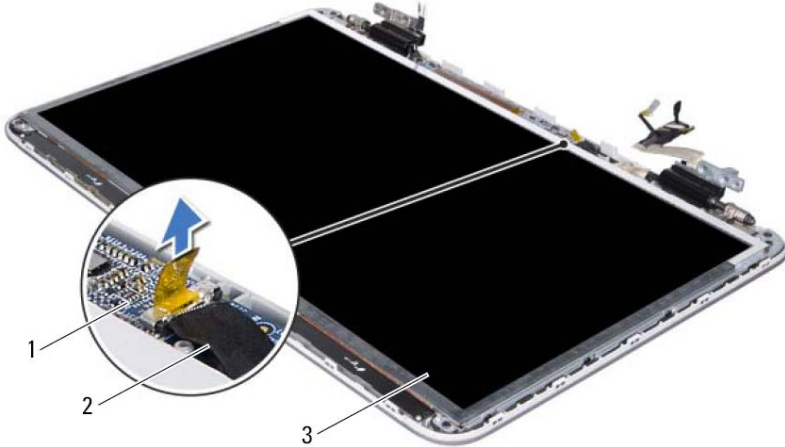
6 הסר את הלוח של פולט האינפרא-אדום, אם קיים:

a משוך את לשונית המשיכה כדי לנתק את כבל הלוח של פולט האינפרא-אדום מהמחבר שבלוח של פולט האינפרא-אדום.

לוח הצג

הסרת לוח הצג

- 1 פעל על פי ההוראות בסעיף "לפני שתתחיל" בעמוד 9.
 - 2 הסר את מכלול הצג (ראה "הסרת מכלול הצג" בעמוד 43).
 - 3 הסר את מסגרת הצג (ראה "הסרת מסגרת הצג" בעמוד 46).
 - 4 הסר את מודול המצלמה (ראה "הסרת מודול המצלמה" בעמוד 59).
- הערה:** לוח מסך המגע הוא אופציונלי וייתכן שאינו קיים במחשב שלך. 
- 5 הסר את לוח מסך המגע, אם קיים:
 - a משוך את לשונית המשיכה כדי לנתק את כבל לוח מסך המגע מהמחבר בלוח מסך המגע.



2 כבל לוח מסך המגע

1 לוח מסך המגע

3 לוח הצג


b הסר את שמונה הברגים המחברים את לוח הצג למכסה האחורי של הצג.

5 הרם את מסגרת הצג והוצא אותה ממכלול הצג.




1 מסגרת הצג

החזרת מסגרת הצג למקומה


- 1 פעל על פי ההוראות בסעיף "לפני שתתחיל" בעמוד 9.
 - 2 ישר את מסגרת הצג כנגד מכסה הצג האחורי והכנס אותה בעדינות למקומה עד שתישמע נקישה.
 - 3 חזור את מכלול הצג למקומו (ראה "החזרת מכלול הצג למקומו" בעמוד 46).
- התראה:** לפני הפעלת המחשב, הברג חזרה את כל הברגים וודא שלא נותרו ברגים חופשיים בתוך המחשב. **אי ביצוע הוראה זו עלול לגרום נזק למחשב.** 

החזרת מכלול הצג למקומו

- 1 פעל על פי ההוראות בסעיף "לפני שתתחיל" בעמוד 9.
 - 2 הצב את מכלול הצג במקומו והברג חזרה את שני הברגים המהדקים את מכלול הצג למכסה העליון.
 - 3 העבר את כבל הצג דרך מכווני הניתוב.
 - 4 חבר את כבל הצג למחבר בלוח המערכת.
 - 5 הדק את בורג החיזוק המהדק את כבל ההארקה של הצג למכסה העליון.
 - 6 חבר את כבל מסך המגע למחבר לוח המערכת, אם קיים.
 - 7 נתב את כבלי אנטנת ה-Mini-Card דרך מכווני הניתוב שלהם.
 - 8 חבר את כבלי האנטנה המתאימים לכרטיסי ה-Mini-Card שבמחשב (ראה "החזרת כרטיסי ה-Mini-Card למקומם" בעמוד 23).
 - 9 חזור את המקלדת למקומה (ראה "החזרת המקלדת למקומה" בעמוד 37).
 - 10 חזור את מכלול משענת כף היד למקומו (ראה "החזרת מכלול משענת כף היד למקומו" בעמוד 34).
 - 11 סגור את הצג והפוך את המחשב.
 - 12 חזור את הכונן האופטי למקומו (ראה "החזרת הכונן האופטי למקומו" בעמוד 30).
 - 13 חזור למקומם את שני הברגים המהדקים את מכלול הצג למכסה הבסיס.
 - 14 חזור את מכסה המודול למקומו (ראה "החזרת מכסה המודול למקומו" בעמוד 16).
 - 15 חזור את הסוללה למקומה (ראה "החזרת הסוללה למקומה" בעמוד 14).
- התראה:** לפני הפעלת המחשב, הברג חזרה את כל הברגים וודא שלא נותרו ברגים חופשיים בתוך המחשב. אי ביצוע הוראה זו עלול לגרום נזק למחשב. 

מסגרת הצג

הסרת מסגרת הצג

התראה: מסגרת הצג שבירה ביותר. בעת הסרתה, נקוט משנה זהירות כדי לא לפגוע במסגרת. 

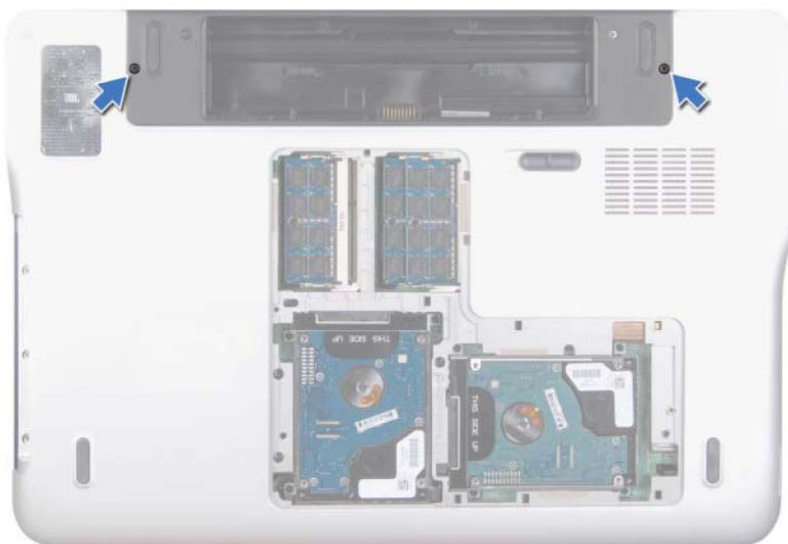
- 1 פעל על פי ההוראות בסעיף "לפני שתתחיל" בעמוד 9.
- 2 הסר את מכלול הצג (ראה "הסרת מכלול הצג" בעמוד 43).
- 3 דחף את מסגרת הצג כלפי חוץ כדי לשחררו מהלשוניות שמהדקות אותו למכסה הבסיס.
- 4 בעזרת קצות האצבעות, הרם בעדינות את הקצה החיצוני של מסגרת הצג כדי להרחיקה מהמכסה האחורי.



- | | |
|---|---------------------|
| 1 | בורג קיבוע |
| 2 | כבל הארקה של הצג |
| 3 | כבל צג |
| 4 | מחבר כבל של מסך מגע |
| 5 | כבלי אנטנה (2) |

15 הסר את שני הברגים המהדקים את מכלול הצג למכסה העליון.

16 הרם והוצא את מכלול הצג מבסיס המחשב.



- 5 הסר את הכונן האופטי (ראה "הסרת הכונן האופטי" בעמוד 29).
- 6 הסר את מכלול משענת כף היד (ראה "הסרת מכלול משענת כף היד" בעמוד 31).
- 7 הסר את המקלדת (ראה "הסרת המקלדת" בעמוד 35).
- 8 נתק את כבלי האנטנה מכרטיס(י) ה-Mini-Card (ראה "הסרת כרטיסי ה-Mini-Card" בעמוד 21).

התראה: נקוט משנה זהירות בעת פתיחת התצוגה, כדי למנוע פגיעה במכלול התצוגה.



- 9 הפוך את המחשב ופתח את הצג עד הסוף.
- 10 רשום את מסלול כבלי אנטנת ה-Mini-Card והסר אותם ממכווני הניתוב.
- 11 **הערה:** לוח מסך המגע הוא אופציונלי וייתכן שאינו קיים במחשב שלך.
- 11 משוך את לשונית המשיכה כדי לנתק את הכבל ממחבר לוח המערכת.
- 12 שחרר את בורג החיזוק המהדק את כבל ההארקה של הצג למכסה העליון.
- 13 משוך את לשונית המשיכה כדי לנתק את כבל הצג ממחבר לוח המערכת.
- 14 רשום את מסלול כבל הצג והוצא את הכבל ממכווני הניתוב.



12

צג

⚠ התראה: לפני העבודה בחלק הפנימי של המחשב, קרא את המידע בנושא בטיחות המצורף למחשב. לעיון במידע על נהלים מומלצים נוספים בנושא בטיחות, בקר בדף הבית בנושא עמידה בדרישות התקינה בכתובת www.dell.com/regulatory_compliance.

△ התראה: תיקונים במחשב יבוצעו על-ידי טכנאי שירות מוסמך בלבד. האחריות אינה מכסה נזק שייגרם עקב טיפול שאינו מאושר על-ידי Dell™.

△ התראה: כדי למנוע פריקה אלקטרוסטטית, פרוק מעצמך חשמל סטטי באמצעות רצועת הארקה לפרק היד או נגיעה במשטח מתכת לא צבוע (כגון מחבר במחשב).

△ התראה: כדי לסייע במניעת נזק ללוח המערכת, הסר את הסוללה הראשית (ראה "הסרת הסוללה" בעמוד 13) לפני עבודה בתוך המחשב.

מכלול הצג


הסרת מכלול הצג

- 1 פעל על פי ההוראות בסעיף "לפני שתתחיל" בעמוד 9.
- 2 הסר את הסוללה (ראה "הסרת הסוללה" בעמוד 13).
- 3 הסר את מכסה המודול (ראה "הסרת מכסה המודול" בעמוד 15).
- 4 הסר את שני הברגים המהדקים את מכלול הצג למכסה הבסיס.



1 סוללת מטבע 2 להב פלסטיק

החזרת סוללת המטבע למקומה

- 1 פעל על פי ההוראות בסעיף "לפני שתתחיל" בעמוד 9.
 - 2 כאשר הצד החיובי פונה מעלה, הכנס את סוללת המטבע לתוך שקע הסוללה בלוח המערכת.
 - 3 החזר את מכלול משענת כף היד למקומו (ראה "החזרת מכלול משענת כף היד למקומו" בעמוד 34).
 - 4 החזר את הכונן האופטי למקומו (ראה "החזרת הכונן האופטי למקומו" בעמוד 30).
 - 5 החזר את מכסה המודול למקומו (ראה "החזרת מכסה המודול למקומו" בעמוד 16).
 - 6 החזר את הסוללה למקומה (ראה "החזרת הסוללה למקומה" בעמוד 14).
- התראה:** לפני הפעלת המחשב, הברג חזרה את כל הברגים וודא שלא נותרו ברגים חופשיים בתוך המחשב. אי ביצוע הוראה זו עלול לגרום נזק למחשב. 

סוללת מטבע

⚠ התראה: לפני העבודה בחלק הפנימי של המחשב, קרא את המידע בנושא בטיחות המצורף למחשב. לעיון במידע על נהלים מומלצים נוספים בנושא בטיחות, בקר בדף הבית בנושא עמידה בדרישות התקינה בכתובת www.dell.com/regulatory_compliance.

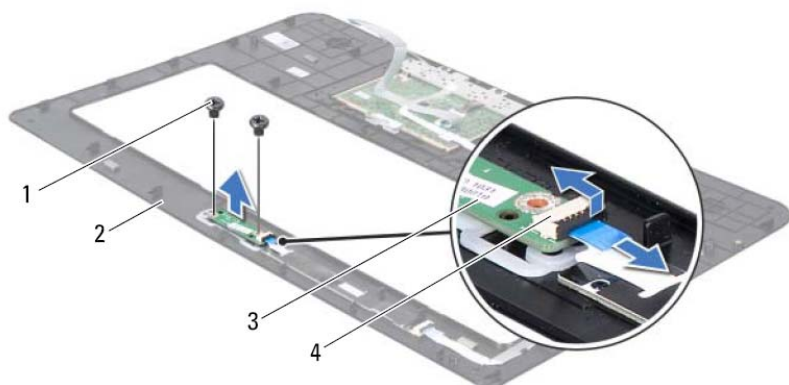
△ התראה: תיקונים במחשב יבוצעו על-ידי טכנאי שירות מוסמך בלבד. האחריות אינה מכסה נזק שייגרם עקב טיפול שאינו מאושר על-ידי Dell™.

△ התראה: כדי למנוע פריקה אלקטרוסטטית, פרוק מעצמך חשמל סטטי באמצעות רצועת הארקה לפרק היד או נגיעה במשטח מתכת לא צבוע (כגון מחבר במחשב).

△ התראה: כדי לסייע במניעת נזק ללוח המערכת, הסר את הסוללה הראשית (ראה "הסרת הסוללה" בעמוד 13) לפני עבודה בתוך המחשב.

הסרת סוללת המטבע

- 1 פעל על פי ההוראות בסעיף "לפני שתתחיל" בעמוד 9.
- 2 הסר את הסוללה (ראה "הסרת הסוללה" בעמוד 13).
- 3 הסר את מכסה המודול (ראה "הסרת מכסה המודול" בעמוד 15).
- 4 הסר את הכונן האופטי (ראה "הסרת הכונן האופטי" בעמוד 29).
- 5 הסר את מכלול משענת כף היד (ראה "הסרת מכלול משענת כף היד" בעמוד 31).
- 6 באמצעות להב פלסטיק, הוצא בעדינות את סוללת המטבע מתוך שקע הסוללה בלוח המערכת.



- | | |
|---|--------------------------|
| 1 | ברגים (2) |
| 2 | מכלול משענת כף היד |
| 3 | לוח לחצן ההפעלה |
| 4 | מחבר כבל לוח לחצן ההפעלה |

החזרת לוח לחצן ההפעלה למקומו

- 1 פעל על פי ההוראות בסעיף "לפני שתתחיל" בעמוד 9.
 - 2 השתמש בבליטות היישור כדי להניח את לוח לחצן ההפעלה במכלול משענת כף היד.
 - 3 החזר למקומם את שני הברגים המהדקים את לוח לחצן ההפעלה למכלול משענת כף היד.
 - 4 חבר את כבל לוח לחצן ההפעלה אל המחבר שעל לוח לחצן ההפעלה ולחץ על תפס המחבר כדי להדק את הכבל.
 - 5 החזר את מכלול משענת כף היד למקומו (ראה "החזרת מכלול משענת כף היד למקומו" בעמוד 34).
 - 6 החזר את הכונן האופטי למקומו (ראה "החזרת הכונן האופטי למקומו" בעמוד 30).
 - 7 החזר את מכסה המודול למקומו (ראה "החזרת מכסה המודול למקומו" בעמוד 16).
 - 8 החזר את הסוללה למקומה (ראה "החזרת הסוללה למקומה" בעמוד 14).
- התראה:** לפני הפעלת המחשב, הברג חזרה את כל הברגים וודא שלא נותרו ברגים חופשיים בתוך המחשב. אי ביצוע הוראה זו עלול לגרום נזק למחשב. 

לוח לחצן ההפעלה

⚠ התראה: לפני העבודה בחלק הפנימי של המחשב, קרא את המידע בנושא בטיחות המצורף למחשב. לעיון במידע על נהלים מומלצים נוספים בנושא בטיחות, בקר בדף הבית בנושא עמידה בדרישות התקינה בכתובת www.dell.com/regulatory_compliance.

⚠ התראה: תיקונים במחשב יבוצעו על-ידי טכנאי שירות מוסמך בלבד. האחריות אינה מכסה נזק שייגרם עקב טיפול שאינו מאושר על-ידי Dell™.

⚠ התראה: כדי למנוע פריקה אלקטרוסטטית, פרוק מעצמך חשמל סטטי באמצעות רצועת הארקה לפרק היד או נגיעה במשטח מתכת לא צבוע (כגון מחבר במחשב).

⚠ התראה: כדי לסייע במניעת נזק ללוח המערכת, הסר את הסוללה הראשית (ראה "הסרת הסוללה" בעמוד 13) לפני עבודה בתוך המחשב.

הסרת לוח לחצן ההפעלה

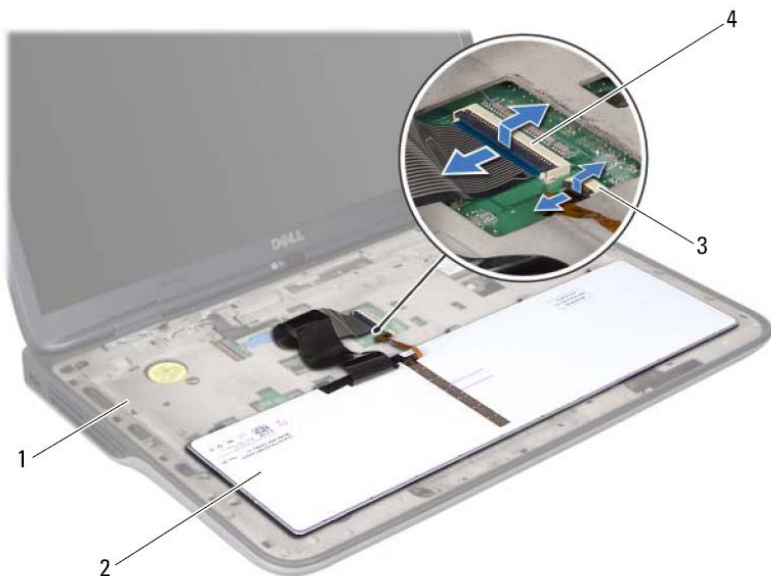
- 1 פעל על פי ההוראות בסעיף "לפני שתתחיל" בעמוד 9.
- 2 הסר את הסוללה (ראה "הסרת הסוללה" בעמוד 13).
- 3 הסר את מכסה המודול (ראה "הסרת מכסה המודול" בעמוד 15).
- 4 הסר את הכונן האופטי (ראה "הסרת הכונן האופטי" בעמוד 29).
- 5 הסר את מכלול משענת כף היד (ראה "הסרת מכלול משענת כף היד" בעמוד 31).
- 6 הפוך את מכלול משענת כף היד.
- 7 הרם את תפס המחבר ומשוך את לשונית המשיכה כדי לנתק את כבל לוח לחצן ההפעלה מהמחבר בלוח לחצן ההפעלה.
- 8 הסר את שני הברגים המהדקים את לוח לחצן ההפעלה למכלול משענת כף היד.
- 9 הרם והוצא את לוח לחצן ההפעלה ממכלול משענת כף היד.

7 החזר את מכסה המודול למקומו (ראה "החזרת מכסה המודול למקומו" בעמוד 16).

8 החזר את הסוללה למקומה (ראה "החזרת הסוללה למקומה" בעמוד 14).

התראה: לפני הפעלת המחשב, הברג חזרה את כל הברגים וודא שלא נותרו ברגים חופשיים בתוך המחשב. אי ביצוע הוראה זו עלול לגרום נזק למחשב.





- | | | | |
|---|-------------------------------|---|----------------|
| 1 | כיסוי עליון | 2 | מקלדת |
| 3 | מחבר כבל תאורת הרקע של המקלדת | 4 | מחבר כבל מקלדת |

10 הרם את המקלדת והרחק אותה מהמכסה העליון.

החזרת המקלדת למקומה

- 1 פעל על פי ההוראות בסעיף "לפני שתחיל" בעמוד 9.
- 2 החלק את כבל המקלדת לתוך מחבר לוח המערכת ולחץ על תפס המחבר כדי להדק את הכבל במקומו.
- 3 החלק את כבל תאורת הרקע של המקלדת לתוך מחבר לוח המערכת ולחץ על תפס המחבר כדי להדק את הכבל במקומו.
- 4 הכנס את הלשוניות שבמקלדת לתוך החריצים שבמכסה העליון והורד את המקלדת למקומה.
- 5 החזר את מכלול משענת כף היד למקומו (ראה "החזרת מכלול משענת כף היד למקומו" בעמוד 34).
- 6 החזר את הכונן האופטי למקומו (ראה "החזרת הכונן האופטי למקומו" בעמוד 30).



2 לשוניות (6)

1 מקלדת

3 כיסוי עליון

7 הפוך את המקלדת והנח אותה על המכסה העליון.

8 הרם את תפס המחבר ומשוך את לשונית המשיכה כדי לנתק את כבל תאורת הרקע של המקלדת ממחבר לוח המערכת.

9 הרם את תפס המחבר ומשוך את לשונית המשיכה כדי לנתק את כבל המקלדת ממחבר לוח המערכת.

מקלדת

⚠ התראה: לפני העבודה בחלק הפנימי של המחשב, קרא את המידע בנושא בטיחות המצורף למחשב. לעיון במידע על נהלים מומלצים נוספים בנושא בטיחות, בקר בדף הבית בנושא עמידה בדרישות התקינה בכתובת www.dell.com/regulatory_compliance.

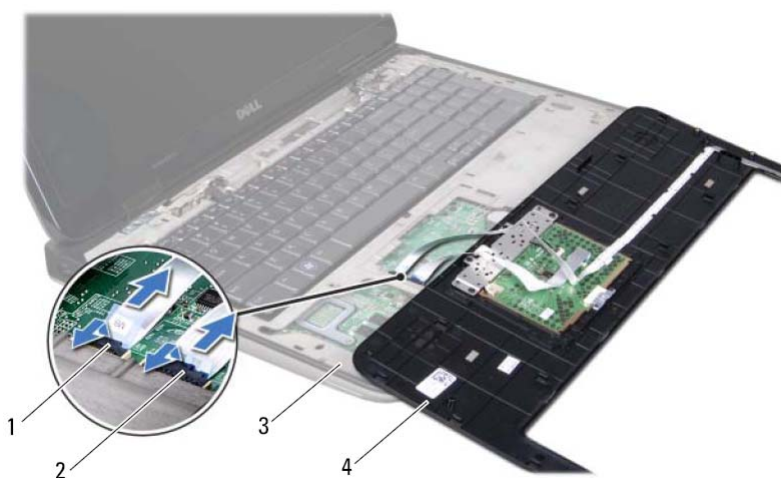
△ התראה: תיקונים במחשב יבוצעו על-ידי טכנאי שירות מוסמך בלבד. האחריות אינה מכסה נזק שייגרם עקב טיפול שאינו מאושר על-ידי Dell™.

△ התראה: כדי למנוע פריקה אלקטרוסטטית, פרוק מעצמך חשמל סטטי באמצעות רצועת הארקה לפרק היד או נגיעה במשטח מתכת לא צבוע (כגון מחבר במחשב).

△ התראה: כדי לסייע במניעת נזק ללוח המערכת, הסר את הסוללה הראשית (ראה "הסרת הסוללה" בעמוד 13) לפני עבודה בתוך המחשב.

הסרת המקלדת

- 1 פעל על פי ההוראות בסעיף "לפני שתתחיל" בעמוד 9.
 - 2 הסר את הסוללה (ראה "הסרת הסוללה" בעמוד 13).
 - 3 הסר את מכסה המודול (ראה "הסרת מכסה המודול" בעמוד 15).
 - 4 הסר את הכונן האופטי (ראה "הסרת הכונן האופטי" בעמוד 29).
 - 5 הסר את מכלול משענת כף היד (ראה "הסרת מכלול משענת כף היד" בעמוד 31).
 - 6 מבלי למשוך בחוזקה את המקלדת, הרם את המקלדת בעדינות והחלק את הלשוניות שלה מחוץ לחריצים של המכסה העליון.
- △ התראה:** מקשי המקלדת שבריס, משתחררים ממקומם בקלות ונדרש זמן רב כדי לחברם מחדש. היזהר בעת הסרת המקלדת והטיפול בה.
- △ התראה:** נקוט משנה זהירות בעת הסרת המקלדת והטיפול בה. אי ביצוע הוראה זו עלול לגרום לשריטות בלוח הצג.



- | | |
|---|--------------------|
| 1 | מחבר כבל פס הפקדים |
| 2 | מחבר כבל משטח המגע |
| 3 | כיסוי עליון |
| 4 | מכלול משענת כף היד |

החזרת מכלול משענת כף היד למקומו

- 1 פעל על פי ההוראות בסעיף "לפני שתתחיל" בעמוד 9.
 - 2 החלק את כבל משטח המגע לתוך מחבר לוח המערכת ולחץ על תפס המחבר כדי להדק את הכבל במקומו.
 - 3 החלק את כבל פס הפקדים לתוך מחבר לוח המערכת ולחץ על תפס המחבר כדי להדק את הכבל במקומו.
 - 4 הנח את מכלול משענת כף היד על המכסה העליון והכנס אותו בעדינות למקומו עד שתישמע נקישה.
 - 5 סגור את הצג והפוך את המחשב.
 - 6 חזרו למקומם את שלושת הברגים שמהדקים את מכלול משענת כף היד אל מכסה הבסיס.
 - 7 חזרו את הכונן האופטי למקומו (ראה "החזרת הכונן האופטי למקומו" בעמוד 30).
 - 8 חזרו את מכסה המודול למקומו (ראה "החזרת מכסה המודול למקומו" בעמוד 16).
 - 9 חזרו את הסוללה למקומה (ראה "החזרת הסוללה למקומה" בעמוד 14).
- ⚠ התראה:** לפני הפעלת המחשב, הברג חזרה את כל הברגים וודא שלא נותרו ברגים חופשיים בתוך המחשב. אי ביצוע הוראה זו עלול לגרום נזק למחשב.



2 כיסוי עליון

1 מכלול משענת כף היד

3 לשונית

התראה: הפרד בזהירות את מכלול משענת כף היד מהמכסה העליון כדי למנוע פגיעה במכלול משענת כף היד. 

- 8 בעזרת קצות אצבעותיך, שחרר בעדינות את מכלול משענת כף היד מהמכסה העליון.
- 9 מבלי למשוך את מכלול משענת כף היד בחוזקה רבה, הפוך את מכלול משענת כף היד והנח אותו על המכסה העליון.
- 10 הרם את תפס המחבר ומשוך את לשונית המשיכה כדי לנתק את כבל פס הפקדים ממחבר לוח המערכת.
- 11 הרם את תפס המחבר ומשוך את לשונית המשיכה כדי לנתק את כבל משטח המגע ממחבר לוח המערכת.
- 12 הרם את מכלול משענת כף היד והרחק אותו מהמכסה העליון.



6 הפוך את המחשב ופתח את הצג עד הסוף.

7 בעזרת קצה האצבע, דחף בעדינות את הלשונית כדי לשחרר את מכלול משענת כף היד מהמכסה העליון.

מכלול משענת כף היד

⚠ התראה: לפני העבודה בחלק הפנימי של המחשב, קרא את המידע בנושא בטיחות המצורף למחשב. לעיון במידע על נהלים מומלצים נוספים בנושא בטיחות, בקר בדף הבית בנושא עמידה בדרישות התקינה בכתובת www.dell.com/regulatory_compliance.

△ התראה: תיקונים במחשב יבוצעו על-ידי טכנאי שירות מוסמך בלבד. האחריות אינה מכסה נזק שייגרם עקב טיפול שאינו מאושר על-ידי Dell™.

△ התראה: כדי למנוע פריקה אלקטרוסטטית, פרוק מעצמך חשמל סטטי באמצעות רצועת הארקה לפרק היד או נגיעה במשטח מתכת לא צבוע (כגון מחבר במחשב).

△ התראה: כדי לסייע במניעת נזק ללוח המערכת, הסר את הסוללה הראשית (ראה "הסרת הסוללה" בעמוד 13) לפני עבודה בתוך המחשב.

הסרת מכלול משענת כף היד

- 1 פעל על פי ההוראות בסעיף "לפני שתחיל" בעמוד 9.
- 2 הסר את הסוללה (ראה "הסרת הסוללה" בעמוד 13).
- 3 הסר את מכסה המודול (ראה "הסרת מכסה המודול" בעמוד 15).
- 4 הסר את הכונן האופטי (ראה "הסרת הכונן האופטי" בעמוד 29).
- 5 הסר את שלושת הברגים שמהדקים את מכלול משענת כף היד אל מכסה הבסיס.



2 כונן אופטי

1 בורג

3 מכסה בסיס

החזרת הכונן האופטי למקומו

- 1 פעל על פי ההוראות בסעיף "לפני שתתחיל" בעמוד 9.
 - 2 החלק את הכונן האופטי למפרץ הכונן האופטי עד שייכנס למקומו כהלכה.
 - 3 החזר למקומו את הבורג שמהדק את הכונן האופטי למכסה הבסיס.
 - 4 החזר את מכסה המודול למקומו (ראה "החזרת מכסה המודול למקומו" בעמוד 16).
 - 5 החזר את הסוללה למקומה (ראה "החזרת הסוללה למקומה" בעמוד 14).
- ⚠ התראה: לפני הפעלת המחשב, הברג חזרה את כל הברגים וודא שלא נותרו ברגים חופשיים בתוך המחשב. אי ביצוע הוראה זו עלול לגרום נזק למחשב.**

כונן אופטי

⚠ התראה: לפני העבודה בחלק הפנימי של המחשב, קרא את המידע בנושא בטיחות המצורף למחשב. לעיון במידע על נהלים מומלצים נוספים בנושא בטיחות, בקר בדף הבית בנושא עמידה בדרישות התקינה בכתובת www.dell.com/regulatory_compliance.

⚠ התראה: תיקונים במחשב יבוצעו על-ידי טכנאי שירות מוסמך בלבד. האחריות אינה מכסה נזק שייגרם עקב טיפול שאינו מאושר על-ידי Dell™.


⚠ התראה: כדי למנוע פריקה אלקטרוסטטית, פרוק מעצמך חשמל סטטי באמצעות רצועת הארקה לפרק היד או נגיעה במשטח מתכת לא צבוע (כגון מחבר במחשב).

⚠ התראה: כדי לסייע במניעת נזק ללוח המערכת, הסר את הסוללה הראשית (ראה "הסרת הסוללה" בעמוד 13) לפני עבודה בתוך המחשב.

הסרת הכונן האופטי

- 1 פעל על פי ההוראות בסעיף "לפני שתתחיל" בעמוד 9.
- 2 הסר את הסוללה (ראה "הסרת הסוללה" בעמוד 13).
- 3 הסר את מכסה המודול (ראה "הסרת מכסה המודול" בעמוד 15).
- 4 הסר את הבורג שמהדק את הכונן האופטי למכסה הבסיס.
- 5 החלק את הכונן האופטי החוצה מתוך מפרץ הכונן האופטי.

החזרת הכונן(נים) הקשיח(ים) למקומם

- 1 פעל על פי ההוראות בסעיף "לפני שתתחיל" בעמוד 9.
 - 2 הוצא את הכונן הקשיח החדש מהאריזה שלו.
שמור את האריזה המקורית לשם אחסון או שליחה של הכונן הקשיח.
 - 3 הנח את תושבת הכונן הקשיח על-גבי הכונן הקשיח.
 - 4 הברג חזרה את ארבעת הברגים המהדקים את מסגרת הכונן הקשיח לכונן הקשיח.
 - 5 החזר את כונן קשיח 1 ו/או את כונן קשיח 2 למקומם בבסיס המחשב:
 - הנח את מכלול הכונן הקשיח בבסיס המחשב.
 - באמצעות לשונית המשיכה, החלק את מכלול הכונן הקשיח למחבר בלוח המערכת.
 - החזר למקומם את ארבעת הברגים המהדקים את מכלול הכונן הקשיח לבסיס המחשב.
 - 6 החזר את מכסה המודול למקומו (ראה "החזרת מכסה המודול למקומו" בעמוד 16).
 - 7 החזר את הסוללה למקומה (ראה "החזרת הסוללה למקומה" בעמוד 14).
- התראה:** לפני הפעלת המחשב, הברג חזרה את כל הברגים וודא שלא נותרו ברגים חופשיים בתוך המחשב. אי ביצוע הוראה זו עלול לגרום נזק למחשב. 

כונן קשיח 2



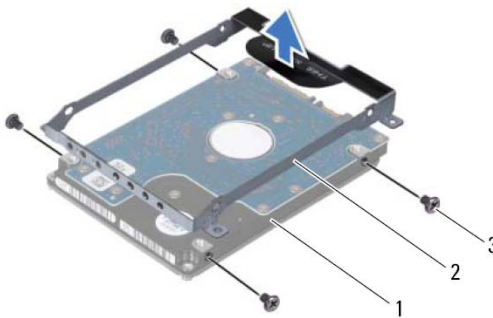
1 לשונית משיכה

2 מכלול כונן קשיח

3 ברגים (4)

5 הסר את ארבעת הברגים המהדקים את תושבת הכונן הקשיח לכוונן הקשיח.

6 הרם את תושבת הכונן הקשיח והסר אותו מהכוונן הקשיח.



2 מסגרת כונן קשיח

1 כונן קשיח

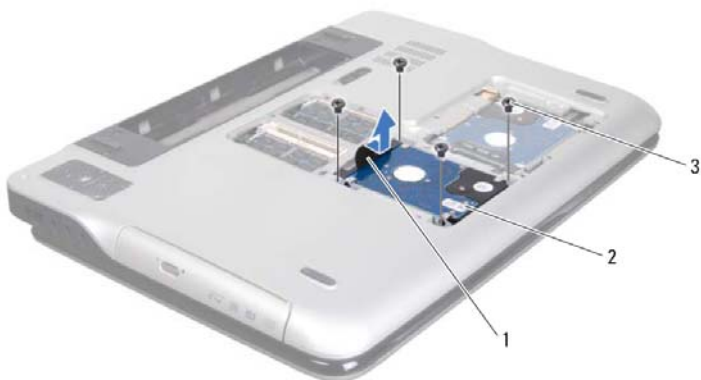
3 ברגים (4)

4 הסר את כונן קשיח 1 ו/או את כונן קשיח 2 מבסיס המחשב:

- הסר את ארבעת הברגים המהדקים את מכלול הכונן הקשיח לבסיס המחשב.
- באמצעות לשונית המשיכה, החלק את מכלול הכונן הקשיח כדי לנתק אותו מהמחבר בלוח המערכת.
- הרם את מכלול הכונן הקשיח והוצא אותו מבסיס המחשב.

⚠ התראה: כשהכונן הקשיח נמצא מחוץ למחשב, אחסן אותו באריזה אנטיסטטית (עיין בסעיף "הגנה מפני פריקת מטען אלקטרוסטטי" בהוראות הבטיחות הנלוות למחשב).

כונן קשיח 1



2 מכלול כונן קשיח

1 לשונית משיכה

3 ברגים (4)

כוננים קשיחים

⚠ התראה: לפני העבודה בחלק הפנימי של המחשב, קרא את המידע בנושא בטיחות המצורף למחשב. לעיון במידע על נהלים מומלצים נוספים בנושא בטיחות, בקר בדף הבית בנושא עמידה בדרישות התקינה בכתובת www.dell.com/regulatory_compliance.

⚠ התראה: בעת הסרת הכונן הקשיח מהמחשב כשהכונן חם, אין לגעת במעטפת המתכת של הכונן הקשיח.

⚠ התראה: תיקונים במחשב יבוצעו על-ידי טכנאי שירות מוסמך בלבד. האחריות אינה מכסה נזק שייגרם עקב טיפול שאינו מאושר על-ידי Dell™.

⚠ התראה: כדי למנוע פריקה אלקטרוסטטית, פרוק מעצמך חשמל סטטי באמצעות רצועת הארקה לפרק היד או נגיעה במשטח מתכת לא צבוע (כגון מחבר במחשב).

⚠ התראה: כדי לסייע במניעת נזק ללוח המערכת, הסר את הסוללה הראשית (ראה "הסרת הסוללה" בעמוד 13) לפני עבודה בתוך המחשב.

⚠ התראה: כדי למנוע אובדן נתונים, כבה את המחשב (ראה "כיבוי המחשב" בעמוד 9) לפני הסרת הכונן הקשיח. אל תסיר את הכונן הקשיח כאשר המחשב פועל או נמצא במצב שינה.

⚠ התראה: כוננים קשיחים הם רכיבים רגישים במיוחד. נקוט משנה זהירות בעת טיפול בכונן הקשיח.



✍ הערה: חברת Dell אינה יכולה לערוב לתאימות או לספק תמיכה לכוננים קשיחים שלא סופקו על ידי חברת Dell.

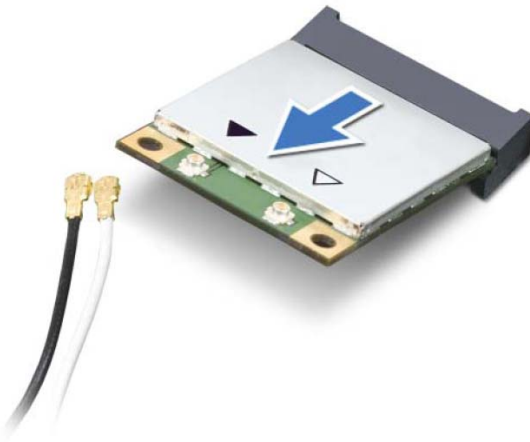
✍ הערה: בעת התקנת כונן קשיח שלא נרכש מחברת Dell יש להתקין מערכת הפעלה, מנהלי התקנים ועזרים בכונן הקשיח החדש.

הסרת הכונן (נים) הקשיח(ים)

- 1 פעל על פי ההוראות בסעיף "לפני שתתחיל" בעמוד 9.
- 2 הסר את הסוללה (ראה "הסרת הסוללה" בעמוד 13).
- 3 הסר את מכסה המודול (ראה "הסרת מכסה המודול" בעמוד 15).

סכמת הצבעים של כבלי אנטנה	Mini-Card בכרטיס ה-Bluetooth
	Bluetooth+WLAN (שני כבלי אנטנה)
לבן	Bluetooth+WLAN ראשי (משולש לבן)
שחור	Bluetooth+WLAN עזר (משולש שחור)
	WWAN (שני כבלי אנטנה)
לבן עם פס אפור	WWAN ראשי (משולש לבן)
שחור עם פס אפור	WWAN עזר (משולש שחור)
שחור	מקלט טלוויזיה (כבל אנטנה אחד)

- 6** החזר את המקלדת למקומה (ראה "החזרת המקלדת למקומה" בעמוד 37).
- 7** החזר את מכלול משענת כף היד למקומו (ראה "החזרת מכלול משענת כף היד למקומו" בעמוד 34).
- 8** החזר את הכונן האופטי למקומו (ראה "החזרת הכונן האופטי למקומו" בעמוד 30).
- 9** החזר את מכסה המודול למקומו (ראה "החזרת מכסה המודול למקומו" בעמוד 16).
- 10** החזר את הסוללה למקומה (ראה "החזרת הסוללה למקומה" בעמוד 14).
- 11** התקן את מנהלי ההתקנים ותוכניות השירות עבור המחשב, כנדרש.
- התראה:** לפני הפעלת המחשב, הברג חזרה את כל הברגים וודא שלא נותרו ברגים חופשיים בתוך המחשב. אי ביצוע הוראה זו עלול לגרום נזק למחשב. 
- הערה:** בעת התקנת כרטיס תקשורת ממקור שאינו Dell, עליך להתקין את מנהלי ההתקן ותוכניות השירות המתאימים. 



התראה: כאשר ה-Mini-Card אינו נמצא במחשב, אחסן אותו באריזת מגן אנטי-סטטית. לקבלת מידע נוסף, עיין בסעיף "הגנה מפני פריקה אלקטרוסטטית" במידע הבטיחות המצורף למחשב. △

החזרת כרטיסי ה-Mini-Card למקומם

1 פעל על פי ההוראות בסעיף "לפני שתתחיל" בעמוד 9.

2 הוצא את ה-Mini-Card החדש מאריזתו.

התראה: החלק את הכרטיס למקומו תוך הפעלת לחץ יציב וקבוע. שימוש בכוח רב מדי עלול לגרום נזק למחבר. △

התראה: המחברים מסומנים בקודים כדי להבטיח הכנסה נכונה. אם אתה חש בהתנגדות, בדוק את המחברים בכרטיס ובלוח המערכת, ויישר מחדש את הכרטיס. △

התראה: כדי למנוע נזק לכרטיס ה-Mini-card, לעולם אל תמקם כבלים מתחת לכרטיס. △

3 הכנס את מחבר כרטיס ה-Mini-Card למחבר בלוח המערכת בזווית של 45 מעלות.

4 לחץ כלפי מטה על הקצה השני של ה-Mini-Card לתוך החרוץ שבלוח המערכת והברג חזרה את הבורג המהדק את ה-Mini-Card אל לוח המערכת.

5 חבר את כבלי האנטנה המתאימים לכרטיסי ה-Mini-Card המותקנים. הטבלה הבאה מספקת את סכמת הצבעים של כבלי האנטנה עבור כרטיסי ה-Mini-Card הנתמכים על ידי המחשב.

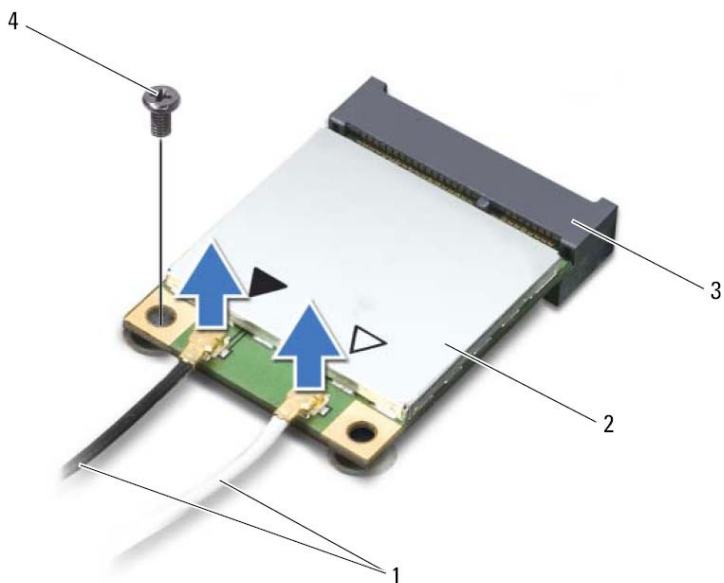
5 הסר את מכלול משענת כף היד (ראה "הסרת מכלול משענת כף היד" בעמוד 31).

6 הסר את המקלדת (ראה "הסרת המקלדת" בעמוד 35).

7 נתק את כבלי האנטנה מכרטיסי ה-Mini-Card.

8 הסר את הבורג שמהדק את ה-Mini-Card ללוח המערכת.

הערה: המחשב שברשותך יכול לתמוך ב-WWAN Mini-Card אחד או בכרטיס מקלט טלוויזיה אחד בו-זמנית בחריץ ה-Mini-Card בגודל המלא.



1 כבלי אנטנה (2)

2 Mini-Card

3 מחבר לוח מערכת

4 בורג

9 הרם את כרטיסי ה-Mini-Card והוצא אותם מהמחבר ללוח המערכת.

כרטיסי Mini-Card אלחוטיים

⚠ התראה: לפני העבודה בחלק הפנימי של המחשב, קרא את המידע בנושא בטיחות המצורף למחשב. לעיון במידע על נהלים מומלצים נוספים בנושא בטיחות, בקר בדף הבית בנושא עמידה בדרישות התקינה בכתובת www.dell.com/regulatory_compliance.

⚠ התראה: תיקונים במחשב יבוצעו על-ידי טכנאי שירות מוסמך בלבד. האחריות אינה מכסה נזק שייגרם עקב טיפול שאינו מאושר על-ידי Dell™.

⚠ התראה: כדי למנוע פריקה אלקטרוסטטית, פרוק מעצמך חשמל סטטי באמצעות רצועת הארקה לפרק היד או נגיעה במשטח מתכת לא צבוע (כגון מחבר במחשב).

⚠ התראה: כדי לסייע במניעת נזק ללוח המערכת, הסר את הסוללה הראשית (ראה "הסרת הסוללה" בעמוד 13) לפני עבודה בתוך המחשב.

✍ הערה: חברת IDel אינה יכולה לערוב לתאימות או לספק תמיכה לכרטיסי Mini-Card שמקורם אינו מחברת Dell.

אם הזמנת כרטיס Mini-Card אלחוטי יחד עם המחשב, הכרטיס כבר מותקן במחשב. המחשב שברשותך מצויד בהריץ Mini-Card בגובה מלא אחד ובהריץ Mini-Card אחד בחצי גובה:

- הריץ Mini-Card אחד בגודל מלא — תומך בכרטיס רשת תקשורת מרחבית אלחוטית (WWAN) או במודול מקלט טלוויזיה.
- הריץ Mini-Card אחד בחצי גובה — תומך בכרטיס רשת מקומית אלחוטית (WLAN) ו-Bluetooth משולב או בכרטיס Worldwide Interoperability for Microwave Access (WiMax).

✍ הערה: בהתאם לתצורת המחשב בעת מכירתו, בהריץ של ה-Mini-Card יכול להיות מותקן כרטיס, או לא.

הסרת כרטיסי ה-Mini-Card

- 1 פעל על פי ההוראות בסעיף "לפני שתחיל" בעמוד 9.
- 2 הסר את הסוללה (ראה "הסרת הסוללה" בעמוד 13).
- 3 הסר את מכסה המודול (ראה "הסרת מכסה המודול" בעמוד 15).
- 4 הסר את הכונן האופטי (ראה "הסרת הכונן האופטי" בעמוד 29).

4 החזר את מכסה המודול למקומו (ראה "החזרת מכסה המודול למקומו" בעמוד 16).

5 החזר את הסוללה למקומה (ראה "החזרת הסוללה למקומה" בעמוד 14).

6 חבר את מתאם זרם החילופין למחשב ולשקע חשמל.

התראה: לפני הפעלת המחשב, הברג חזרה את כל הברגים וודא שלא נותרו ברגים חופשיים בתוך המחשב. אי ביצוע הוראה זו עלול לגרום נזק למחשב.



7 הפעל את המחשב.

בעת ביצוע אתחול, המחשב מזהה את הזיכרון הנוסף ומעדכן אוטומטית את נתוני תצורת המערכת.

כדי לאמת את כמות הזיכרון המותקן במחשב:


לחץ על התחל ←  לוח הבקרה ← מערכת ואבטחה ← מערכת.

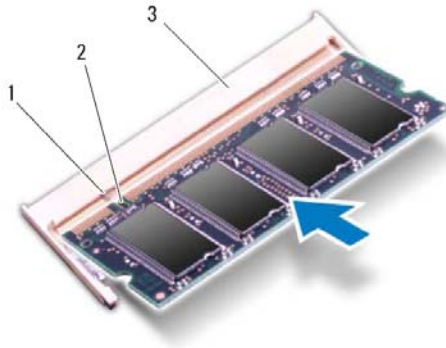
מחבר מודול זיכרון

מספר מודולי זיכרון	DIMM A	DIMM B	DIMM C	DIMM D
1	X			
2	X	X		
3	X	X	X	
4	X	X	X	X

2 ישר את החריץ שבמודול הזיכרון עם הלשונית שבמחבר מודול הזיכרון.

3 הכנס את מודול הזיכרון בחוזקה ובזווית של 45 מעלות לתוך מחבר מודול הזיכרון ולחץ על מודול הזיכרון כלפי מטה, עד שייכנס למקומו בנקישה. אם אינך שומע את קול הנקישה, הסר את מודול הזיכרון והתקן אותו מחדש.

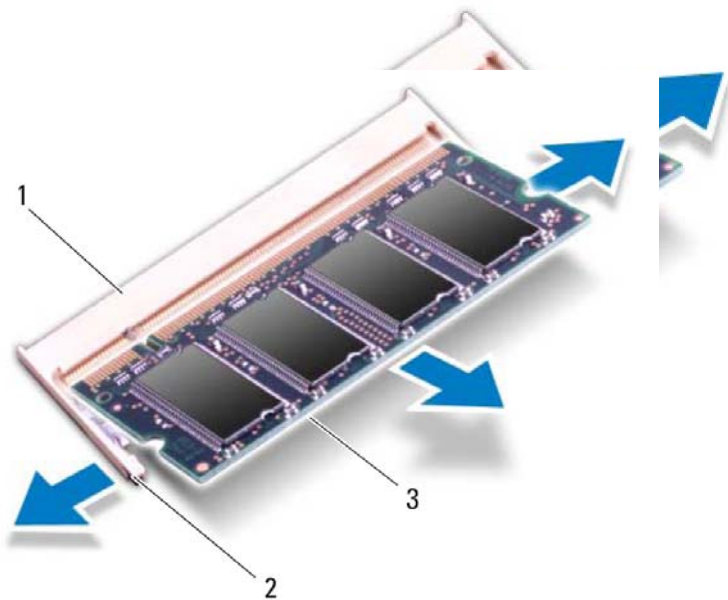
הערה: אם מודול הזיכרון אינו מותקן כראוי, ייתכן שהמחשב לא יבצע אתחול. 



2 חריץ

1 לשונית

3 מחבר מודול זיכרון



- 1 מחבר מודול זיכרון
 2 תפסי אחיזה (2)
 3 מודול זיכרון

5 הסר את מודול הזיכרון ממחבר מודול הזיכרון.

החזרת מודולי הזיכרון למקומם

1 פעל על פי ההוראות בסעיף "לפני שתחזיר" בעמוד 9.

⚠ התראה: התקן את מודולי הזיכרון במחברי מודול הזיכרון כמפורט בטבלה הבאה, בהתאם למספר מודולי הזיכרון שאתה מתקין. אם לא תצליח להתקין את מודולי הזיכרון כפי שצוין בטבלה, ייתכן שלא תוכל לאתחל את המחשב.

4

מודולי זיכרון

⚠️ התראה: לפני העבודה בחלק הפנימי של המחשב, קרא את המידע בנושא בטיחות המצורף למחשב. לעיון במידע על נהלים מומלצים נוספים בנושא בטיחות, בקר בדף הבית בנושא עמידה בדרישות התקינה בכתובת www.dell.com/regulatory_compliance.

△ התראה: תיקונים במחשב יבוצעו על-ידי טכנאי שירות מוסמך בלבד. האחריות אינה מכסה נזק שייגרם עקב טיפול שאינו מאושר על-ידי Dell™.

△ התראה: כדי למנוע פריקה אלקטרוסטטית, פרוק מעצמך חשמל סטטי באמצעות רצועת הארקה לפרק היד או נגיעה במשטח מתכת לא צבוע (כגון מחבר במחשב).

△ התראה: כדי לסייע במניעת נזק ללוח המערכת, הסר את הסוללה הראשית (ראה "הסרת הסוללה" בעמוד 13) לפני עבודה בתוך המחשב.

ניתן להגדיל את נפח הזיכרון של המחשב על ידי התקנת מודולי זיכרון בלוח המערכת. לקבלת מידע אודות סוג הזיכרון הנתמך על-ידי המחשב, ראה "מפרט" במדריך ההתקנה המצורף למחשב שברשותך או באתר support.dell.com/manuals.

✍️ הערה: מודולי זיכרון שנרכשו מחברת Dell מכוסים על-ידי האחריות של המחשב.

המחשב שלך עשוי לכלול שניים או ארבעה מחברי SODIMM נגישים למשתמש, וזאת בהתאם לתצורת המחשב.

הסרת מודולי הזיכרון

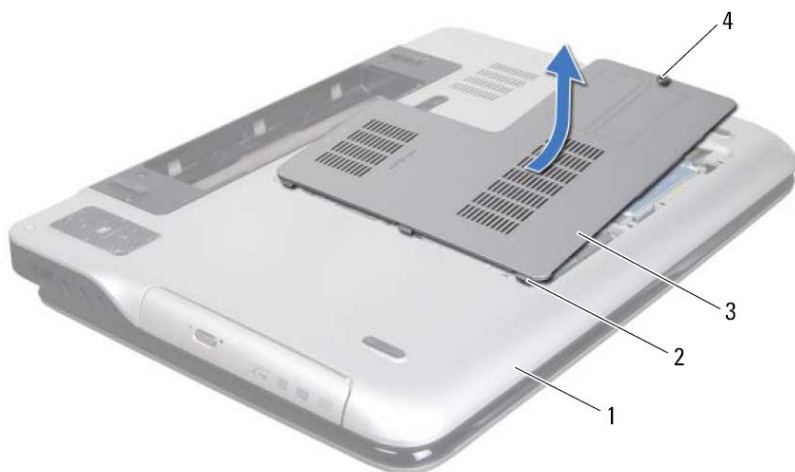
1 פעל על פי ההוראות בסעיף "לפני שתחיל" בעמוד 9.

2 הסר את הסוללה (ראה "הסרת הסוללה" בעמוד 13).

3 הסר את מכסה המודול (ראה "הסרת מכסה המודול" בעמוד 15).

△ התראה: כדי למנוע פגיעה במחבר מודול הזיכרון, אין להשתמש בכלים להזזת תפסי האחיזה של מודול הזיכרון.

4 היעזר בקצות האצבעות כדי להזיז בזהירות הצידה את תפסי האחיזה שבשני קצות מחבר מודול הזיכרון, עד שמודול הזיכרון ישתחרר ממקומו.



- | | | | |
|------------|---|------------|---|
| מכסה בסיס | 1 | לשוניות | 2 |
| מכסה מודול | 3 | בורג קיבוע | 4 |

החזרת מכסה המודול למקומו

- 1 פעל על פי ההוראות בסעיף "לפני שתחיל" בעמוד 9.
- 2 ישר את הלשוניות שעל מכסה המודול כנגד החריצים שבמכסה הבסיס והכנס את מכסה המודול למקומו עד שתישמע נקישה.
- 3 הדק את הבורג שמהדק את מכסה המודול למכסה הבסיס.
- 4 חזור את הסוללה למקומה (ראה "החזרת הסוללה למקומה" בעמוד 14).

מכסה מודול

⚠ התראה: לפני העבודה בחלק הפנימי של המחשב, קרא את המידע בנושא בטיחות המצורף למחשב. לעיון במידע על נהלים מומלצים נוספים בנושא בטיחות, בקר בדף הבית בנושא עמידה בדרישות התקינה בכתובת www.dell.com/regulatory_compliance.

△ התראה: תיקונים במחשב יבוצעו על-ידי טכנאי שירות מוסמך בלבד. האחריות אינה מכסה נזק שייגרם עקב טיפול שאינו מאושר על-ידי Dell™.

△ התראה: כדי למנוע פריקה אלקטרוסטטית, פרוק מעצמך חשמל סטטי באמצעות רצועת הארקה לפרק היד או נגיעה במשטח מתכת לא צבוע (כגון מחבר במחשב).

△ התראה: כדי לסייע במניעת נזק ללוח המערכת, הסר את הסוללה הראשית (ראה "הסרת הסוללה" בעמוד 13) לפני עבודה בתוך המחשב.

הסרת מכסה המודול

- 1 פעל על פי ההוראות בסעיף "לפני שתתחיל" בעמוד 9.
- 2 הסר את הסוללה (ראה "הסרת הסוללה" בעמוד 13).
- 3 שחרר את הבורג שמהדק את מכסה המודול למכסה הבסיס.
- 4 בעזרת קצות האצבעות, שחרר את הלשוניות במכסה המודול מהחריצים שבמכסה הבסיס והרם את מכסה המודול להרחקתו ממכסה הבסיס.



2 תפס שחרור הסוללה

1 סוללה

החזרת הסוללה למקומה

התראה: כדי שלא לגרום נזק למחשב, השתמש אך ורק בסוללה שנועדה לשימוש במחשב מסוים זה של Dell. 

- 1 פעל על פי ההוראות בסעיף "לפני שתתחיל" בעמוד 9.
- 2 ישר את הלשוניות שבסוללה כנגד החריצים בתא הסוללה ולחץ על הסוללה כלפי מטה עד שתיכנס למקומה בנקישה.


2

סוללה

 התראה: לפני העבודה בחלק הפנימי של המחשב, קרא את המידע בנושא בטיחות המצורף למחשב. לעיון במידע על נהלים מומלצים נוספים בנושא בטיחות, בקר בדף הבית בנושא עמידה בדרישות התקינה בכתובת www.dell.com/regulatory_compliance.

 התראה: תיקונים במחשב יבוצעו על-ידי טכנאי שירות מוסמך בלבד. האחריות אינה מכסה נזק שייגרם עקב טיפול שאינו מאושר על-ידי Dell™.

 התראה: כדי למנוע פריקה אלקטרוסטטית, פרוק מעצמך חשמל סטטי באמצעות רצועת הארקה לפרק היד או נגיעה במשטח מתכת לא צבוע (כגון מחבר במחשב).

 התראה: כדי שלא לגרום נזק למחשב, השתמש אך ורק בסוללה שנועדה לשימוש במחשב מסוים זה של Dell. אין להשתמש בסוללות המיועדות למחשבי Dell אחרים.

הסרת הסוללה

- 1 פעל על פי ההוראות בסעיף" לפני שתחיל" בעמוד 9.
- 2 הפוך את המחשב.
- 3 הסט הצידה את תפס שחרור הסוללה.
- 4 הרם את הסוללה בזווית והוצא אותה מתא הסוללה.

7 הסר את הסוללה (ראה "הסרת הסוללה" בעמוד 13).

8 העמד שוב את המחשב כשפניו למעלה, פתח את הצג ולחץ על מתג ההפעלה כדי לבצע הארקה של לוח המערכת.

התראה: לפני נגיעה ברכיבים בתוך המחשב, גע במשטח מתכת לא צבוע, כגון המתכת בגב המחשב, כדי לפרוק מעצמך חשמל סטטי. במהלך העבודה, גע מדי פעם במשטח מתכת לא צבוע כדי לפרוק כל חשמל סטטי, העלול לפגוע ברכיבים פנימיים.



לפני עבודה בתוך גוף המחשב

פעל לפי הנחיות הבטיחות הבאות כדי לסייע בהגנה על המחשב מפני נזק אפשרי וכדי לסייע בהבטחת בטיחותך האישית.

⚠ התראה: לפני העבודה בחלק הפנימי של המחשב, קרא את המידע בנושא בטיחות המצורף למחשב. לעיון במידע על נהלים מומלצים נוספים בנושא בטיחות, בקר בדף הבית בנושא עמידה בדרישות התקינה בכתובת www.dell.com/regulatory_compliance.

△ התראה: כדי למנוע פריקה אלקטרוסטטית, פרוק מעצמך חשמל סטטי באמצעות רצועת הארקה לפרק היד או נגיעה במשטח מתכת לא צבוע (כגון מחבר במחשב).

△ התראה: טפל ברכיבים ובכרטיסים בזהירות. אל תיגע ברכיבים או במגעים בכרטיס. החזק כרטיס בשוליו או בתושבת ההרכבה ממתכת. יש לאחוז ברכיבים, כגון מעבד, בקצוות ולא בפינים.

△ התראה: תיקונים במחשב יבוצעו על-ידי טכנאי שירות מוסמך בלבד. האחריות אינה מכסה נזק שייגרם עקב טיפול שאינו מאושר על-ידי Dell™.

△ התראה: בעת ניתוק כבל, יש למשוך את המחבר או את לשונית המשיכה שלו ולא את הכבל עצמו. כבלים מסוימים מצוידים במחברים עם לשוניות נעילה; בעת ניתוק כבל מסוג זה, לחץ על לשוניות הנעילה לפני ניתוק הכבל. בעת משיכת מחברים החוצה, החזק אותם ישר כדי למנוע כיפוף של הפינים שלהם. נוסף על כך, לפני חיבור כבל, ודא ששני המחברים מכוננים ומיושרים כהלכה.

△ התראה: כדי למנוע נזק למחשב, בצע את השלבים הבאים לפני תחילת העבודה בתוך המחשב.

1 ודא שמשטח העבודה שטוח ונקי כדי למנוע שריטות על כיסוי המחשב.

2 כבה את המחשב (ראה "כיבוי המחשב" בעמוד 9) ואת כל ההתקנים המחוברים.

△ התראה: כדי לנתק כבל רשת, תחילה נתק את הכבל מהמחשב ולאחר מכן נתק אותו מהתקן הרשת.

3 נתק מהמחשב את כל כבלי הטלפון או הרשת.

4 לחץ על כל הכרטיסים המותקנים בקורא כרטיסי המדיה והוצא אותם.

5 נתק את המחשב ואת כל ההתקנים המחוברים משקעי החשמל שלהם.

6 נתק מהמחשב את כל ההתקנים המחוברים אליו.

△ התראה: כדי לסייע במניעת נזק ללוח המערכת, הסר את הסוללה הראשית (ראה "הסרת הסוללה" בעמוד 13) לפני עבודה בתוך המחשב.

1

לפני שתתחיל

מדריך זה מתאר את ההליכים להסרה של הרכיבים במחשב ולהחזרתם למקומם. אלא אם מצוין אחרת, כל הליך יוצא מנקודת הנחה שמתקיימים התנאים הבאים:


- ביצעת את השלבים המפורטים בסעיף "כיבוי המחשב" בעמוד 9 ובסעיף "לפני עבודה בתוך גוף המחשב" בעמוד 10.
- קראת את מידע הבטיחות הנלווה למחשב.
- ניתן להחזיר רכיב למקומו או, אם נרכש בנפרד, להתקין אותו בהתאם להוראות ההסרה בסדר הפוך.


כלי עבודה מומלצים

כדי לבצע את ההליכים המתוארים במסמך זה, ייתכן שתזדקק לכלים הבאים:

- מברג שטוח קטן
- מברג פיליפס
- להב מפלסטיק
- תוכנית ההפעלה לעדכון ה-BIOS, שזמינה בכתובת support.dell.com

כיבוי המחשב

התראה: כדי למונע אובדן נתונים, לפני כיבוי המחשב שמור וסגור את כל הקבצים הפתוחים וצא מכל התוכניות הפתוחות. 

- 1 שמור וסגור את כל הקבצים הפתוחים וצא מכל התוכניות הפתוחות.
- 2 כדי לכבות את מערכת ההפעלה, לחץ על **Start** (התחל)  ולאחר מכן לחץ על **Shut Down** (כיבוי).
- 3 ודא שהמחשב כבוי. אם המחשב לא כבה אוטומטית בעת כיבוי מערכת ההפעלה, לחץ לחיצה ארוכה על לחצן ההפעלה עד לכיבוי המחשב.

103	24
103	
105	
106	
107	25
107	
109	
111	26

83	19 גוף קירור
83	הסרת גוף הקירור
84	החזרת גוף הקירור למקומו
87	20 מודול מעבד
87	הסרת מודול המעבד
89	החזרת מודול המעבד למקומו
91	21 לוח קלט/פלט
91	הסרת לוח הקלט/פלט (I/O)
93	החזרת לוח הקלט/פלט (I/O) למקומו
95	22 מחבר אנטנת הטלויזיה
95	הסרת מחבר אנטנת הטלויזיה
96	החזרת מחבר אנטנת הטלויזיה למקומו
99	23 לוח USB
99	הסרת לוח ה-USB
100	החזרת לוח ה-USB למקומו

57	13 הלוח של פולט האינפרא-אדום
57	הסרת הלוח של פולט האינפרא-אדום
58	החזרת הלוח של פולט האינפרא-אדום למקומו
59	14 מודול מצלמה
59	הסרת מודול המצלמה
62	החזרת מודול המצלמה למקומו
65	15 מכסה עליון
65	הסרת הכיסוי העליון
69	החזרת הכיסוי העליון למקומו
71	16 סאב-וופר
71	הסרת הסאב-וופר
72	החזרת הסאב-וופר למקומו
75	17 מחבר מתאם זרם החילופין
75	הסרת מחבר מתאם זרם החילופין
76	החזרת מחבר מתאם זרם החילופין למקומו
79	18 מאורר
79	הסרת המאורר
80	החזרת המאורר למקומו




41	11 סוללת מטבע
41	הסרת סוללת המטבע
42	החזרת סוללת המטבע למקומה
43	12 צג
43	מכלול הצג
43	הסרת מכלול הצג
46	החזרת מכלול הצג למקומו
46	מסגרת הצג
46	הסרת מסגרת הצג
47	החזרת מסגרת הצג למקומה
48	לוח הצג
48	הסרת לוח הצג
50	החזרת לוח הצג למקומו
51	כבל צג
51	הסרת כבל הצג
52	החזרת כבל הצג למקומו
53	תושבות לוח הצג
53	הסרת תושבות לוח הצג
54	החזרת תושבות לוח הצג למקומן
54	צירי צג ה-LCD
54	הסרת צירי צג ה-LCD
55	החזרת צירי הצג למקומם

25	6	כוננים קשיחים
25		הסרת הכונן(נים) הקשיח(ים)
28		החזרת הכונן(נים) הקשיח(ים) למקומם
29	7	כונן אופטי
29		הסרת הכונן האופטי
30		החזרת הכונן האופטי למקומו
31	8	מכלול משענת כף היד
31		הסרת מכלול משענת כף היד
34		החזרת מכלול משענת כף היד למקומו
35	9	מקלדת
35		הסרת המקלדת
37		החזרת המקלדת למקומה
39	10	לוח לחצן ההפעלה
39		הסרת לוח לחצן ההפעלה
40		החזרת לוח לחצן ההפעלה למקומו

תוכן

9	1	לפני שתתחיל
9		כלי עבודה מומלצים
9		כיבוי המחשב
10		לפני עבודה בתוך גוף המחשב
13	2	סוללה
13		הסרת הסוללה
14		החזרת הסוללה למקומה
15	3	מכסה מודול
15		הסרת מכסה המודול
16		החזרת מכסה המודול למקומו
17	4	מודולי זיכרון
17		הסרת מודולי הזיכרון
18		החזרת מודולי הזיכרון למקומם
21	5	כרטיסי Mini-Card אלחוטיים
21		הסרת כרטיסי ה-Mini-Card
23		החזרת כרטיסי ה-Mini-Card למקומם

הערות, התראות ואזהרות

-  **הערה:** "הערה" מציינת מידע חשוב לצורך שיפור השימוש במחשב.
-  **התראה:** "התראה" מציינת נזק אפשרי לחומרה או אובדן נתונים, במקרה של אי ציות להוראות.
-  **אזהרה:** "אזהרה" מציינת אפשרות של נזק לרכוש, פגיעה גופנית או מוות.

המידע במסמך זה עשוי להשתנות ללא הודעה.
© 2010 Dell Inc. כל הזכויות שמורות.

חל איסור מוחלט על העתקה של חומרים אלו, בכל דרך שהיא, ללא קבלת רשות בכתב מאת Dell Inc. סימנים מסחריים שנעשה בהם שימוש במסמך זה: Dell™, סמל הלוגו של DELL ו-XPS™ הם סימנים מסחריים של Dell Inc.; Microsoft®, Windows® וסמל הלחצן 'התחל' של Windows הם סימנים מסחריים או סימנים מסחריים רשומים של Microsoft Corporation ב"ב ו/או בארצות אחרות; Bluetooth® הוא סימן מסחרי רשום לבעלות של Bluetooth SIG, Inc. ונמצא בשימוש של Dell בכפוף לרישיון. סימנים מסחריים ושמות מסחריים אחרים המוזכרים במסמך זה מתייחסים לגורמים הטוענים לבעלות על הסימנים ועל השמות, או על המוצרים של גורמים אלה. חברת Dell Inc. מוותרת על כל עניין קנייני בסימנים מסחריים ובשמות מסחריים למעט אלה שבבעלותה שלה.

סוג תקינה: P09E002

דגם תקינה: P09E series

מהדורה A00

ינואר 2011

מדריך שירות של Dell™ XPS™ L702X

סוג תקינה: P09E002

דגם תקינה: P09E series

